

Provincia di Brescia

## Comune di TEMU'



### Piano di Governo del Territorio Allegati relazionali

Adozione: Delibera del Consiglio Comunale n. \_\_\_\_\_ del \_\_\_\_\_

Approvazione: Delibera del Consiglio Comunale n. \_\_\_\_\_ del \_\_\_\_\_

Pubblicazione: BURL n. \_\_\_\_\_ del \_\_\_\_\_

04

Analisi indicatori: dati statistici

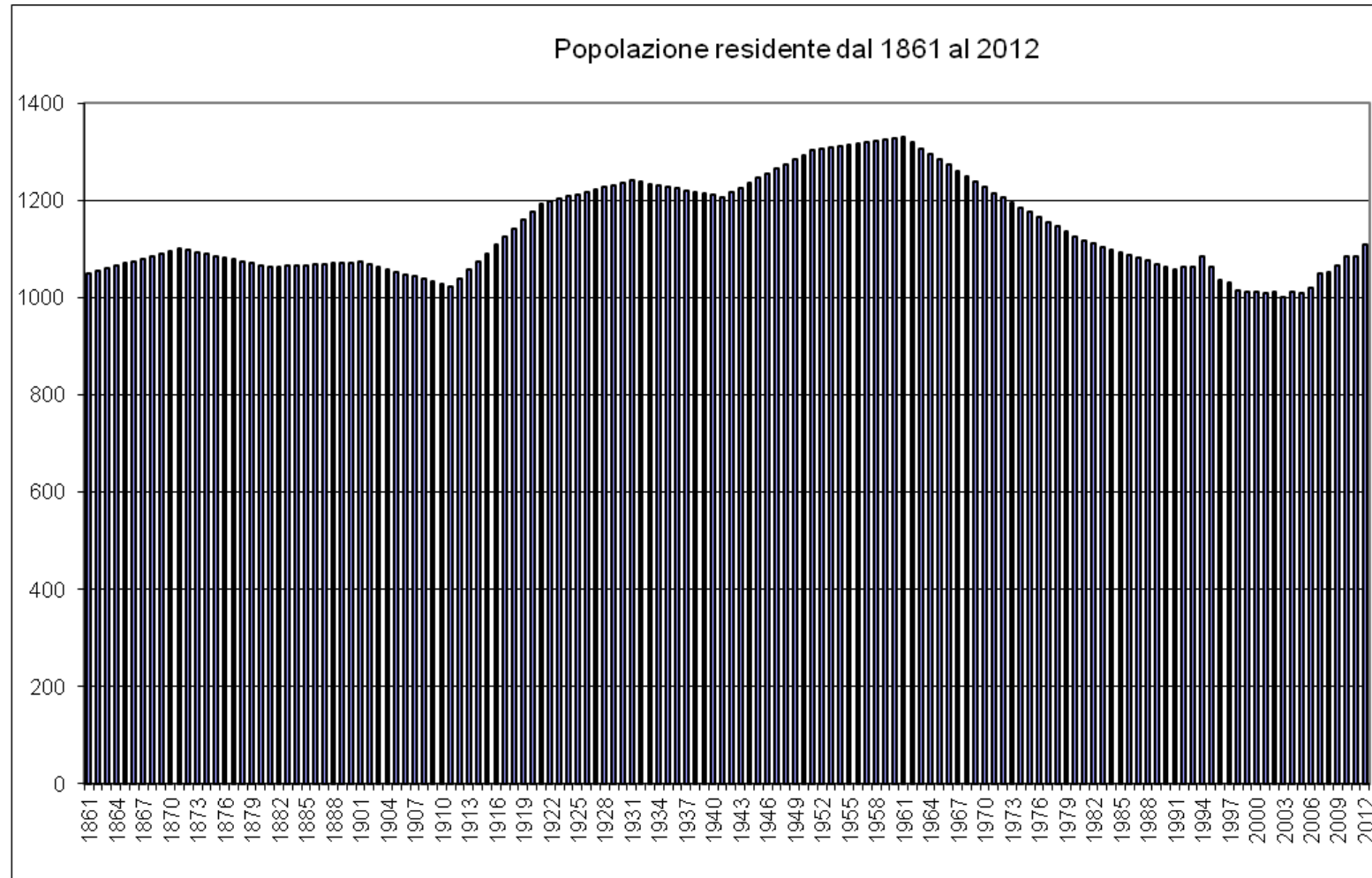
### Architetto Fausto Bianchi

Studio Tecnico Arch. Fausto Bianchi  
via Sala 38 - 25048 Edolo (BS)  
tel. 0364 73207 - fax. 0364 71156

<b>1. INDAGINE DEMOGRAFICA .....</b>	<b>3</b>
1.1. ANALISI STORICA .....	3
1.2. MOVIMENTO DEMOGRAFICO .....	5
1.3. COMPOSIZIONE DELLA POPOLAZIONE.....	10
1.4. POPOLAZIONE STRANIERA .....	16
<b>2. INDAGINE DEI FATTORI SOCIALI .....</b>	<b>19</b>
2.1. ATTIVITÀ DELLA POPOLAZIONE .....	19
2.2. FAMIGLIE.....	20
2.3. SCOLARITÀ E GRADO DI ISTRUZIONE.....	22
<b>3. INDAGINE SUL PATRIMONIO EDILIZIO .....</b>	<b>23</b>
3.1. CONSISTENZA E AFFOLLAMENTO.....	23
<b>4. ATTIVITÀ ECONOMICHE E STRUTTURE PRODUTTIVE .....</b>	<b>26</b>
4.1. SETTORE AGRICOLO .....	26
4.2. SETTORE INDUSTRIALE - ARTIGIANALE .....	29
4.3. SETTORE COMMERCIALE .....	33
4.4. SETTORE TURISTICO ALBERGHIERO RISTORATIVO .....	34
4.5. VIABILITÀ, TRASPORTI E SPOSTAMENTI.....	40
<b>5. SCUOLE .....</b>	<b>43</b>
<b>6. BIBLIOGRAFIA .....</b>	<b>48</b>

# 1. INDAGINE DEMOGRAFICA

## 1.1. Analisi storica



**Popolazione residente a fine anno per comune e secondo diverse aggregazioni territoriali. Serie storica**

Descrizione	1993	1994	1995	1996	1997	1998	1999	2000	2001	2002	2003	2004	2005	2006	2007	2008	2009	2010	2011	2012
Temù	1.064	1.085	1.064	1.037	1.030	1.015	1.013	1.012	1.010	1.011	1.001	1.012	1.009	1.019	1.050	1.052	1.065	1.085	1.085	1.108
Totale SUS 2 (Valcamonica)	87.999	88.118	88.036	88.098	88.059	88.168	88.309	88.469	88.168	88.701	89.586	90.302	90.729	91.139	92.054	93.088	93.448	93.907	93.037	93.143
Totale provincia di Brescia	1.055.881	1.059.981	1.065.172	1.072.562	1.080.212	1.088.346	1.098.481	1.112.628	1.108.776	1.126.249	1.149.768	1.169.259	1.182.337	1.195.777	1.211.617	1.230.159	1.242.923	1.256.025	1.238.075	1.247.192

**Percentuale di popolazione residente a fine anno per comune**

Descrizione	1993-94	1994-95	1995-96	1996-97	1997-98	1998-99	1999-00	2000-01	2001-02	2002-03	2003-04	2004-05	2005-06	2006-07	2007-08	2008-09	2009-10	2010-11	2011-12
Temù	1,97%	-	-	-	-	-	-	-	0,10%	-	1,10%	-	0,99%	3,04%	0,19%	1,24%	1,88%	0,00%	2,12%
Totale SUS 2 (Valcamonica)	0,14%	<b>1,94%</b>	<b>2,54%</b>	<b>0,68%</b>	<b>1,46%</b>	<b>0,20%</b>	<b>0,10%</b>	<b>0,20%</b>	-	<b>0,99%</b>	<b>0,30%</b>	0,45%	1,00%	1,12%	0,39%	0,49%	-	-	0,11%
Totale provincia di Brescia	0,39%	<b>0,09%</b>	<b>0,04%</b>	0,71%	0,75%	0,93%	1,29%	-	1,58%	2,09%	1,70%	1,12%	1,14%	1,32%	1,53%	1,04%	1,05%	-	0,74%
								<b>0,35%</b>										<b>1,43%</b>	

La popolazione del comune di Temù raggiunge nel 1961 il massimo numero di abitanti insediati 1.330.

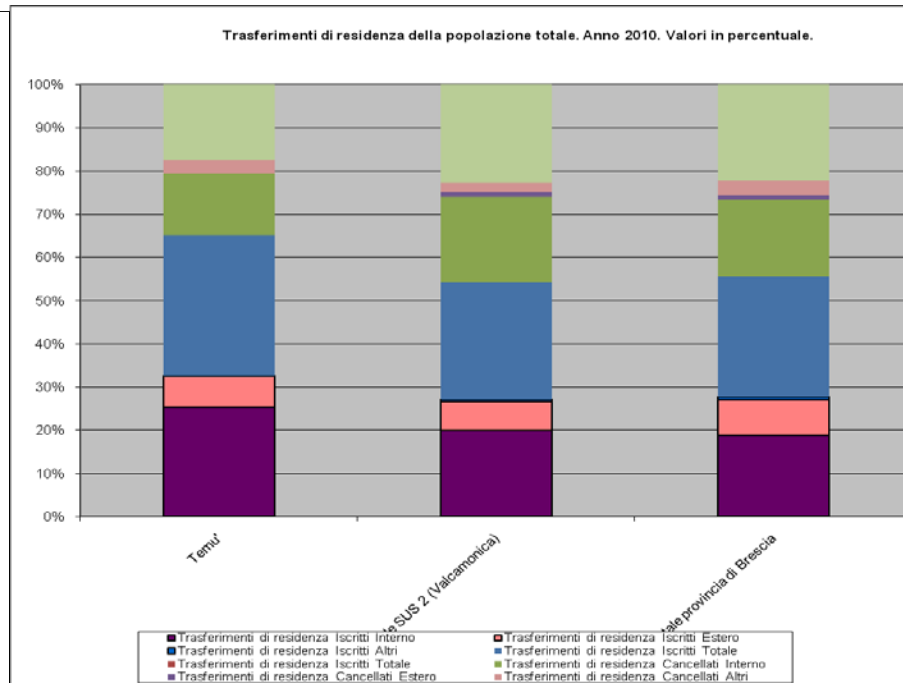
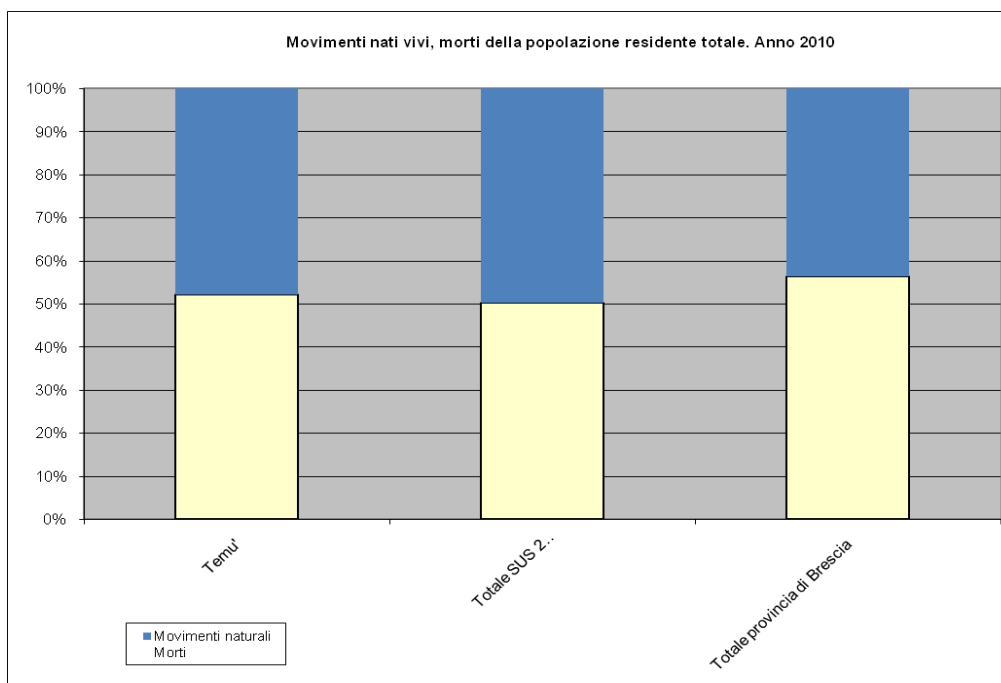
Negli anni successivi si assisterà ad una progressiva diminuzione dovuta a spopolamento fino ad arrivare ad un minimo raggiunto nel 2003 con 1.001 abitanti.

Dal 2003 ad oggi assistiamo ad un incremento di popolazione fino ai 1.108 abitanti riferiti al 31-12-2012.

## 1.2. Movimento demografico

**Movimenti anagrafici della popolazione residente totale. Comunale. Anno 2010. Unità di misura: Valori assoluti.**

Comuni	Popolazione al 1° gennaio	Movimenti naturali		Trasferimenti di residenza								Unità in più/meno dovute a variazioni territoriali	Popolazione al 31 dicembre	Famiglie	Convivenze
		Nati vivi	Morti	Iscritti				Cancellati							
				Interno	Estero	Altri	Totale	Interno	Estero	Altri	Totale				
Temu'	1065	12	11	32	9	0	41	18	0	4	22	0	1085	496	2
Totale SUS 2 (Valcamonica)	93448	871	864	2120	699	60	2879	2086	121	220	2427	0	93907	40005	55
Totale provincia di Brescia	1242923	13598	10598	34927	14884	1530	51341	33033	2032	6174	41239	0	1256025	526723	482



**Movimenti anagrafici della popolazione residente. Saldi e quozienti. Anno 2009**

Comune	Saldo 01.01-31.12			Quozienti x 1.000 ab. (1)			
	Naturale	Migratorio	Totale	Natalità	Mortalità	Immigrazione	Emigrazione
Temu'	-2	15	13	9,4	11,3	32,1	17,9
Totale SUS 2 (Valcamonica)	-36	396	360	8,9	10,8	26,1	23,5
Totale provincia di Brescia	3.354	15.188	18.542	10,8	8,6	42,3	30,4

Saldo naturale L'eccedenza o il deficit di nascite rispetto ai decessi.

Saldo migratorio L'eccedenza o il deficit di iscrizioni per immigrazione dall'estero rispetto alle cancellazioni per emigrazione per l'estero.

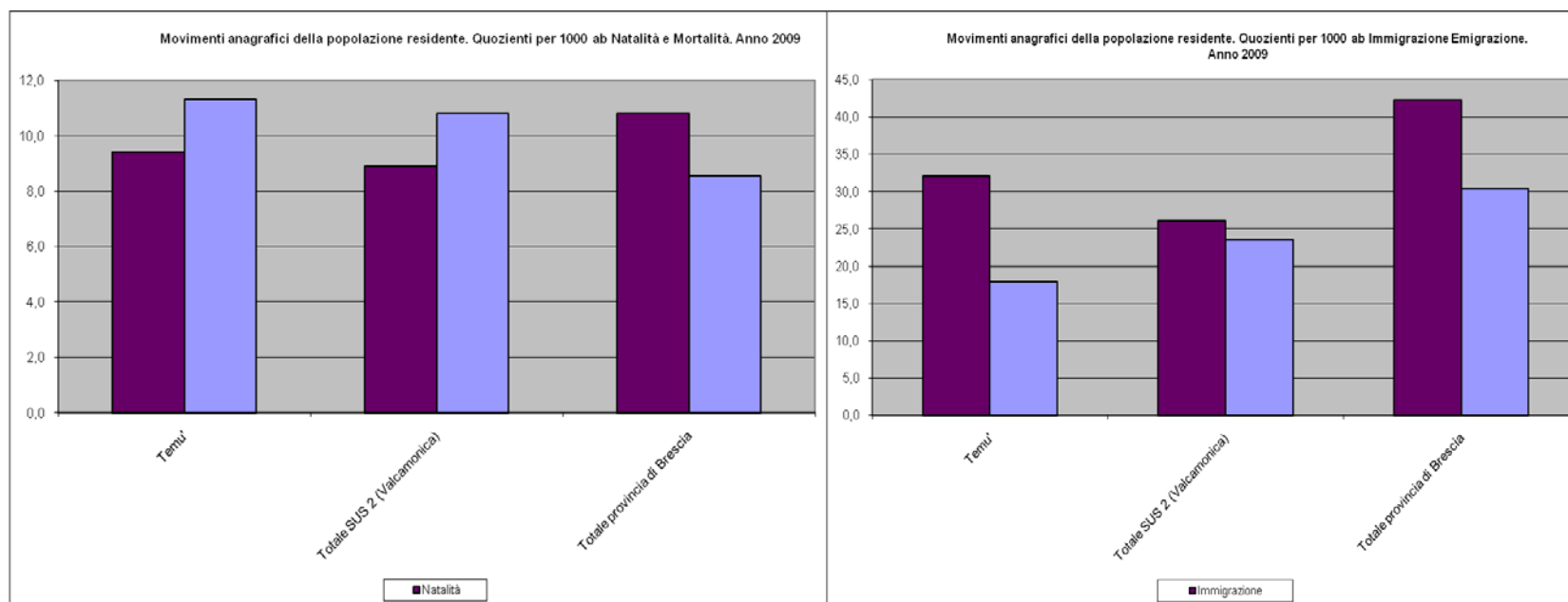
Natalità (tasso di) Il rapporto tra il numero di nascite dell'anno e l'ammontare medio della popolazione residente (x 1.000).

Mortalità (tasso di) Il rapporto tra il numero dei decessi e l'ammontare medio della popolazione residente (x 1.000).

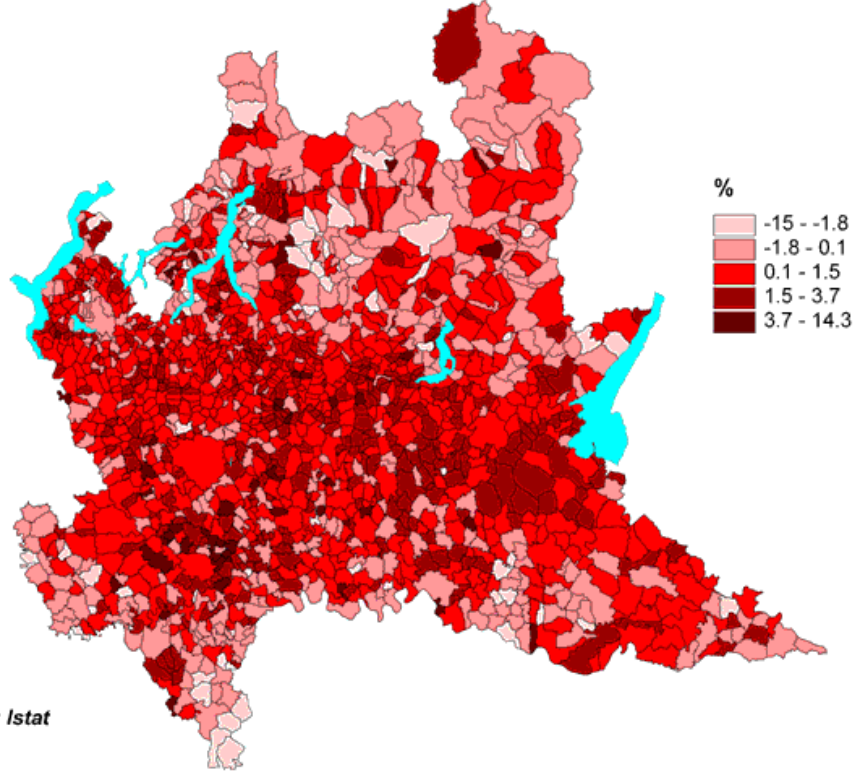
Immigrazione (tasso di) Il rapporto tra il numero degli immigrati e l'ammontare medio della popolazione residente (x 1.000).

Emigrazione (tasso di) Il rapporto tra il numero degli emigrati e l'ammontare medio della popolazione residente (x 1.000).

I tassi di natalità e di mortalità sono leggermente più elevati rispetto ai valori della Valle Camonica, mentre il tasso di immigrazione e di emigrazione sono il linea con quelli della Valle Camonica

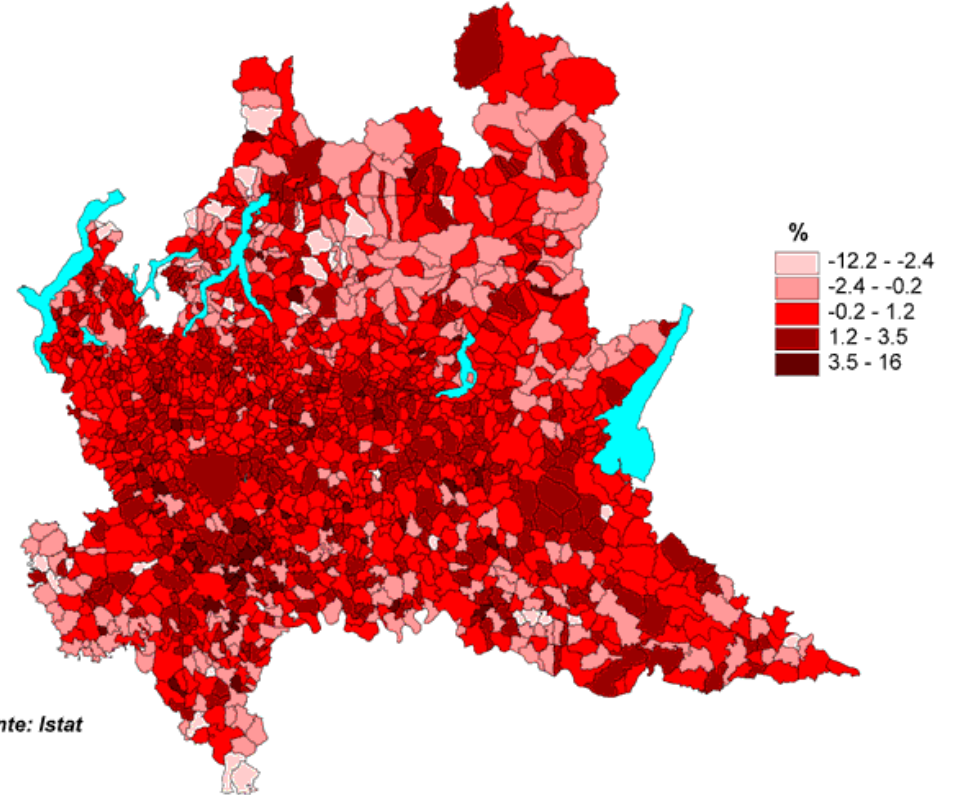


**Popolazione residente: variazione % annua 2008-2009.  
Maschi + Femmine**



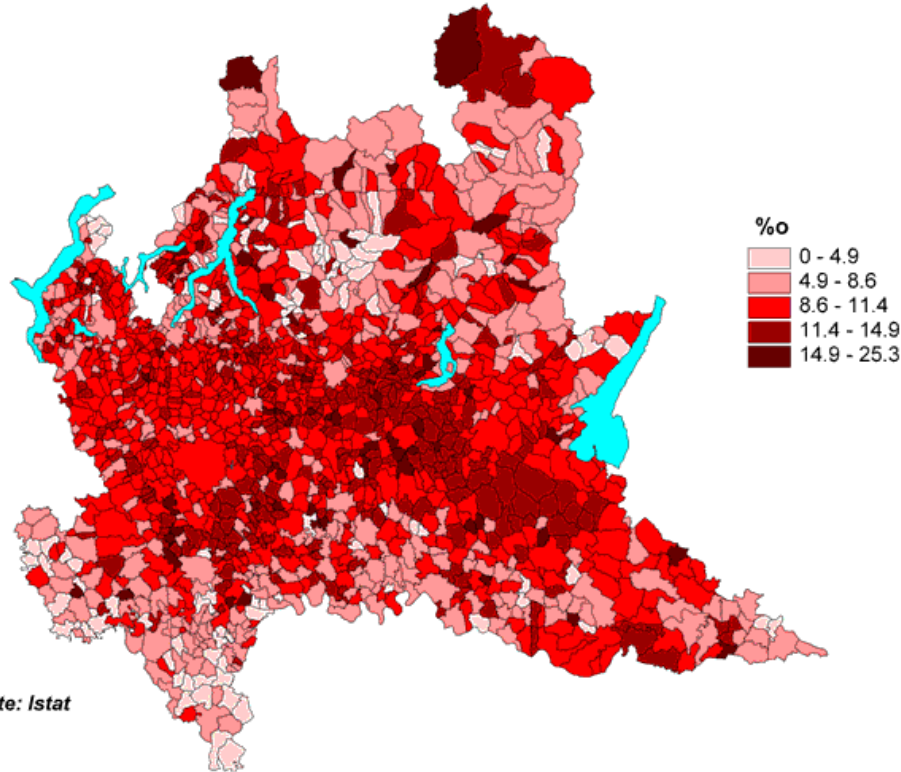
Fonte: Istat

**Popolazione residente: variazione % annua 2009-2010.  
Maschi + Femmine**

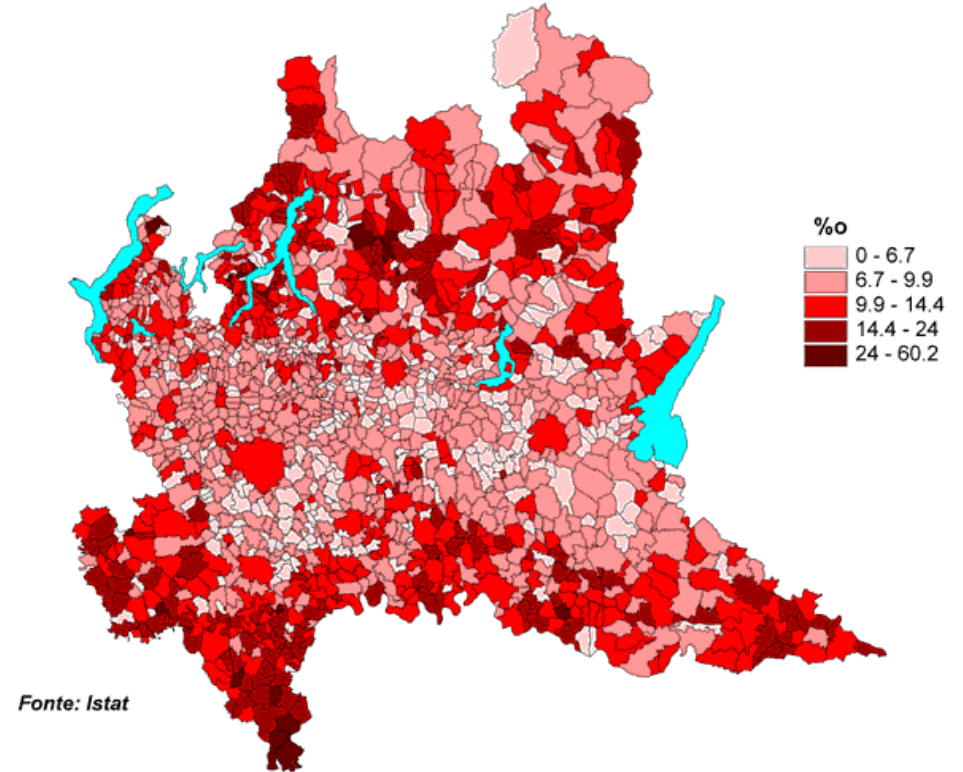


Fonte: Istat

**Popolazione residente: tasso di natalità (per 1000 abitanti).  
Maschi + Femmine. Anno 2010**

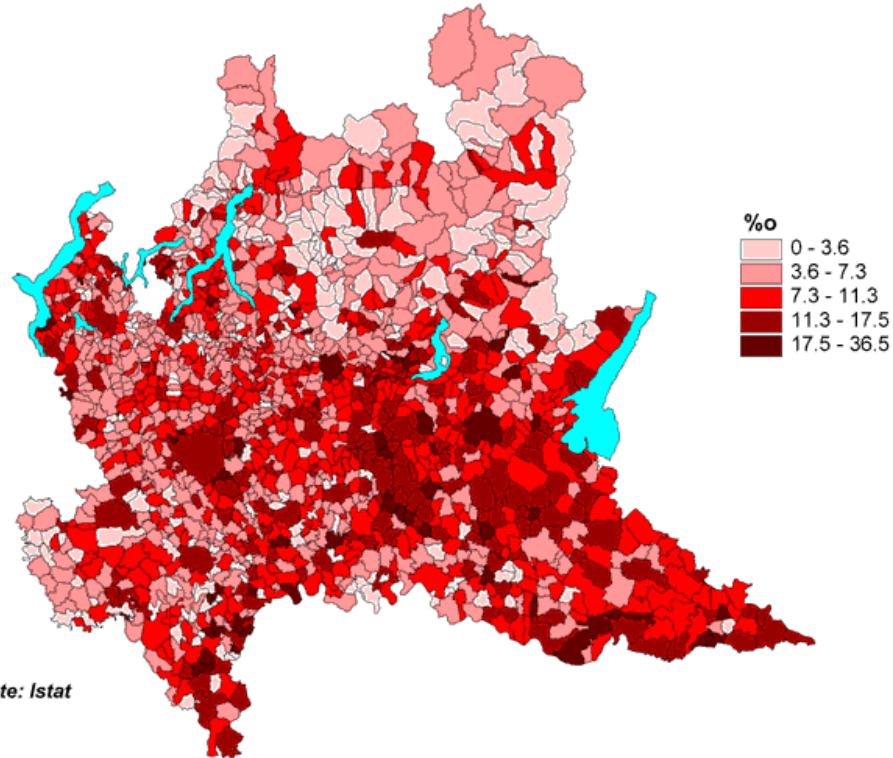


**Popolazione residente: tasso di mortalità (per 1000 abitanti).  
Maschi + Femmine. Anno 2010**

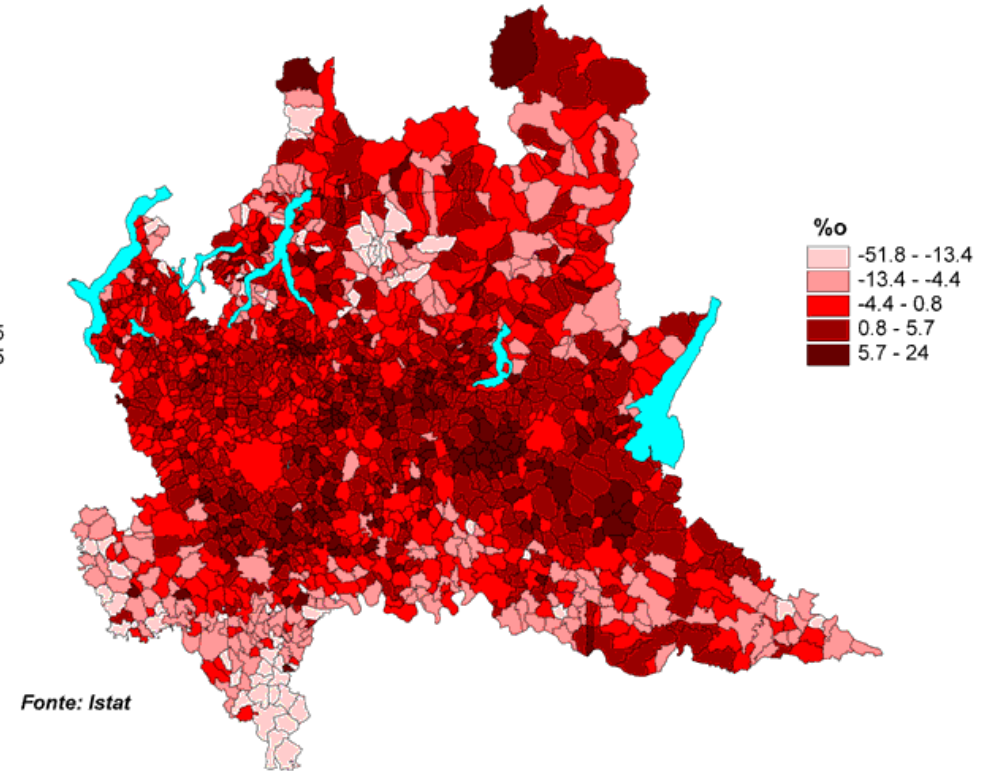




**Popolazione residente: tasso di immigrazione dall'estero (per 1000 abitanti).  
Maschi + Femmine. Anno 2010**



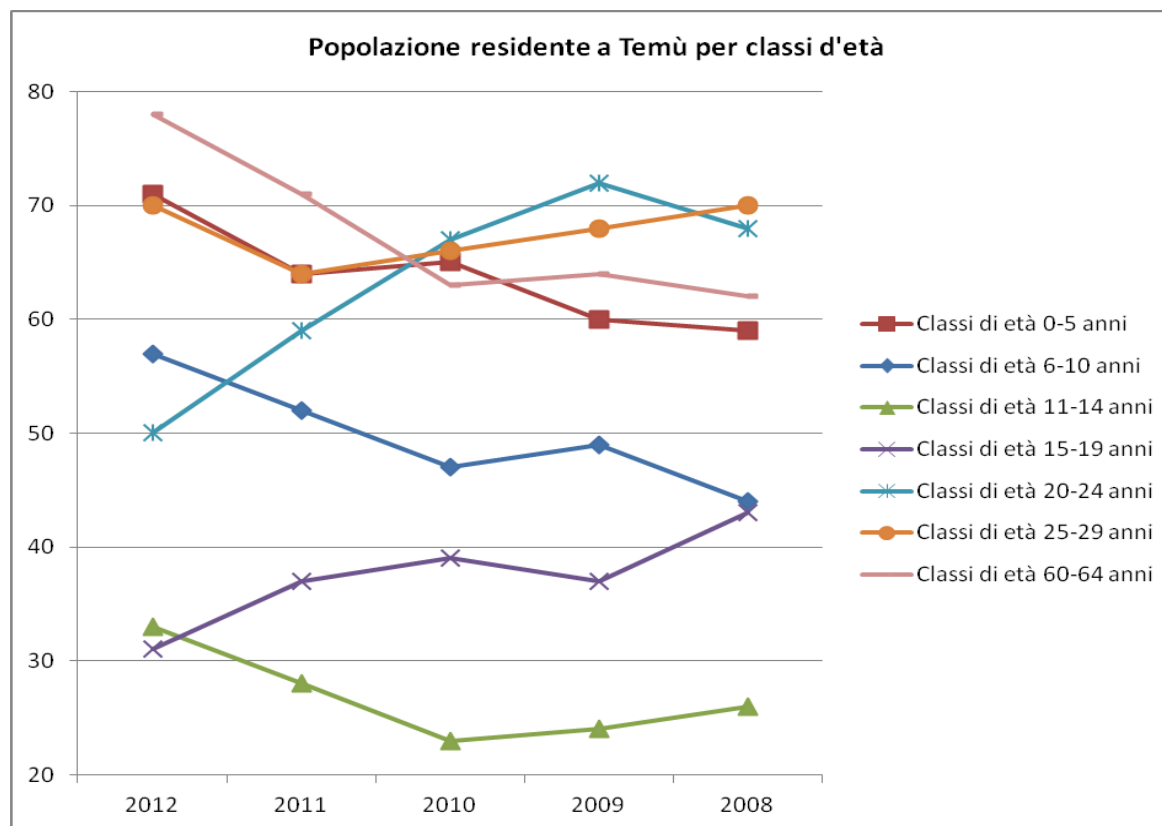
**Popolazione residente: saldo naturale (per 1000 abitanti).  
Maschi + Femmine. Anno 2010**

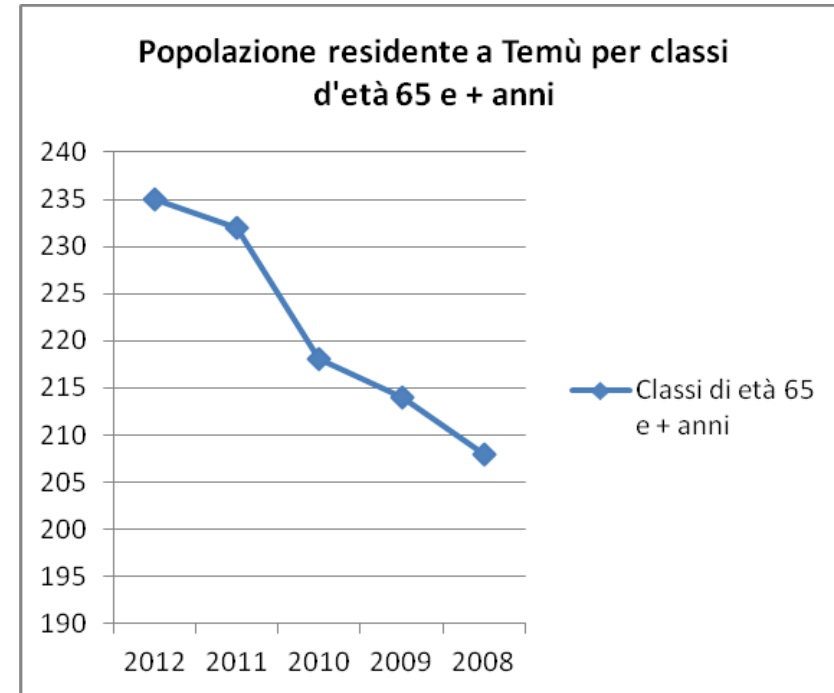
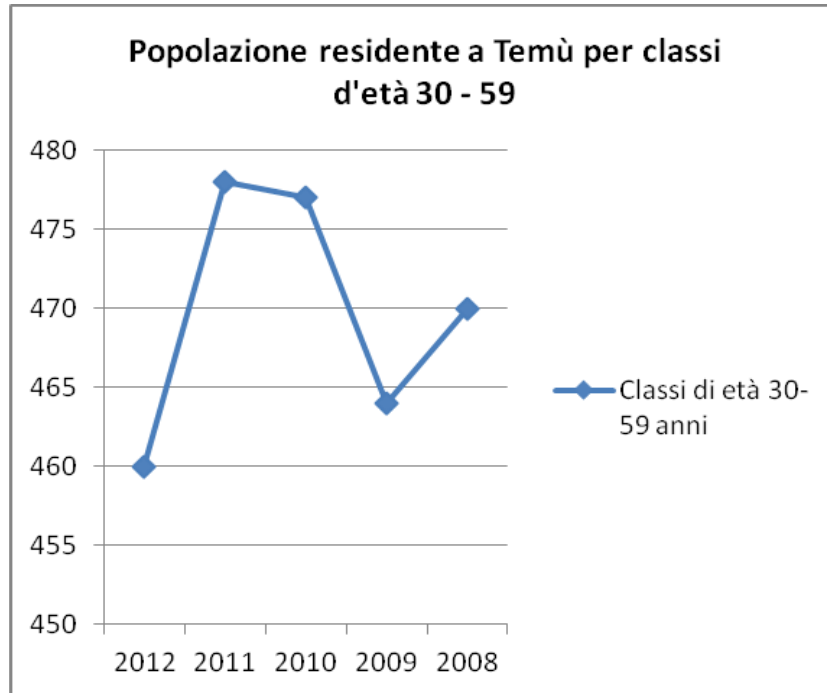


### 1.3. Composizione della popolazione

Popolazione residente totale per classe di età e stato civile. Totali al 1.1.2012

Comuni	CLASSI DI ETA'									Totale
	0-5	6-10	11-14	15-19	20-24	25-29	30-59	60-64	65 e +	
Temu'	71	57	33	31	50	70	460	78	235	1085
Totale SUS 2 (Valcamonica)	5222	4339	3405	4116	4733	5445	41123	6075	18579	93037
Totale provincia di Brescia	79025	62553	48388	58079	60815	69302	549345	74120	236448	1238075

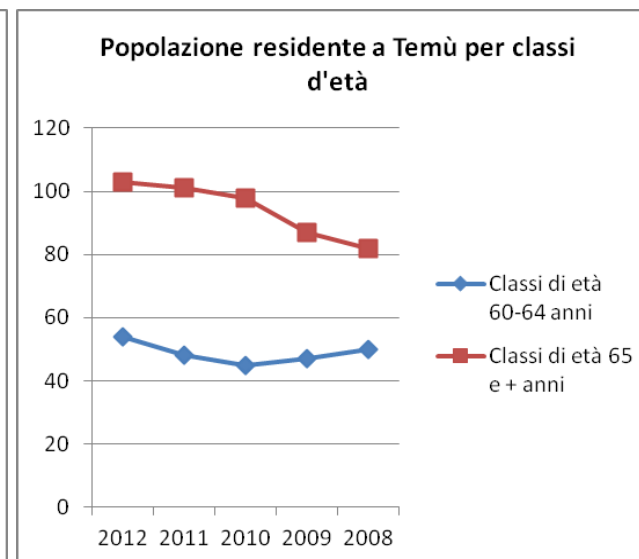
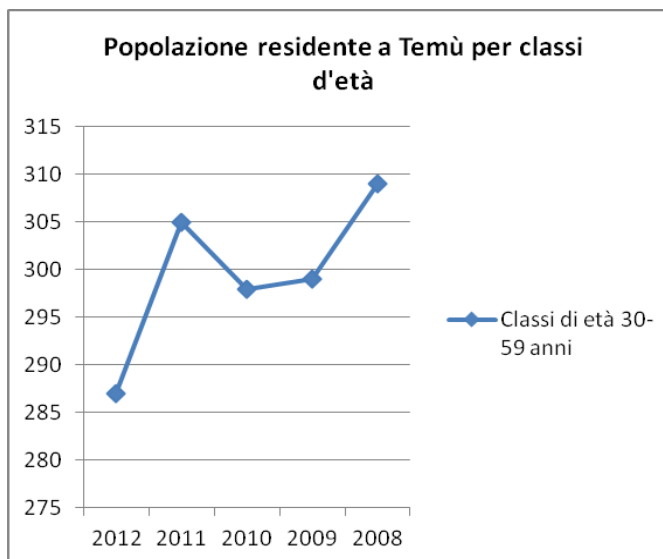
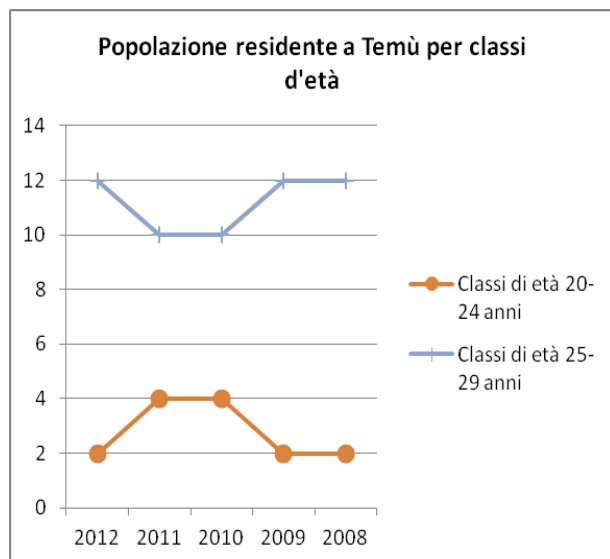




Negli ultimi cinque anni la popolazione per classe di età 20-24 anni è sensibilmente diminuita, mentre è decisamente aumentata la popolazione per classe di età 65 e + anni.

**Popolazione residente totale per classe di età e stato civile. Coniugati/e al 1.1.2012**

Comuni	CLASSI DI ETA'									Totale
	0-5	6-10	11-14	15-19	20-24	25-29	30-59	60-64	65 e +	
Temu'	0	0	0	0	2	12	287	54	103	458
Totale SUS 2 (Valcamonica)	0	0	0	5	242	1172	27890	4722	10116	44147
Totale provincia di Brescia	0	0	0	119	3824	17797	376764	58920	136959	594383



**Indicatori di struttura della popolazione residente totale al 01/01/2012**

Comuni	Vecchiaia	Dipendenza			Ricambio popolaz. età lavorativa	Quota popolazione 65 e +
		Totale	Giovanile	Anziani		
Temu'	146,0	57,5	23,4	34,1	251,6	21,7
Totale SUS 2 (Valcamonica)	180,0	53,0	19,8	33,3	173,7	21,6
Totale provincia di Brescia	140,9	52,7	22,9	29,8	142,4	19,4

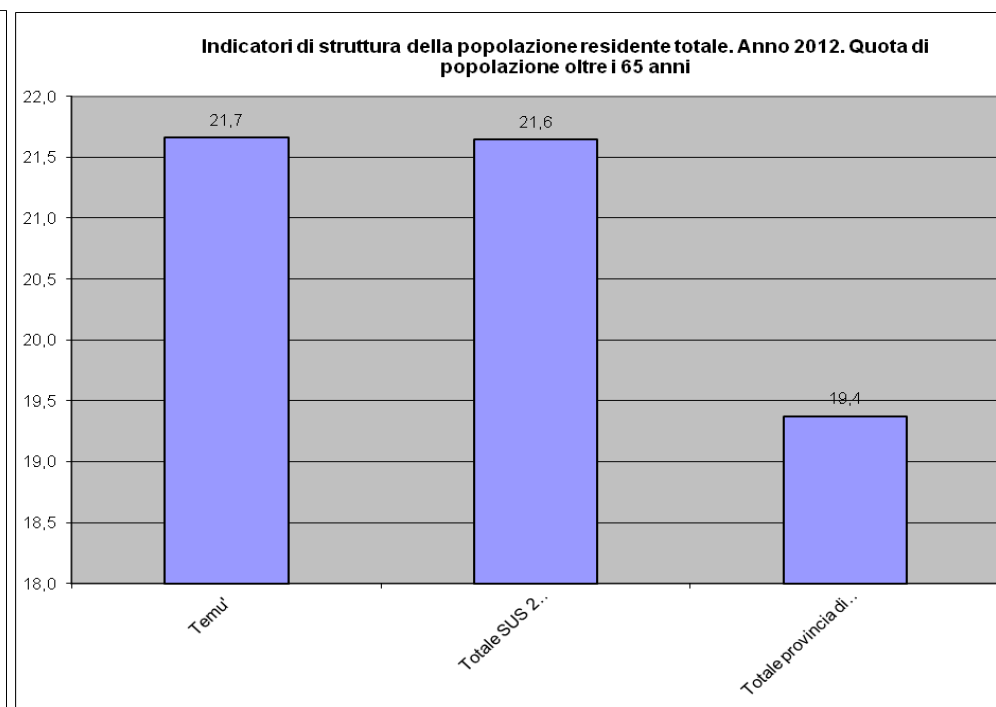
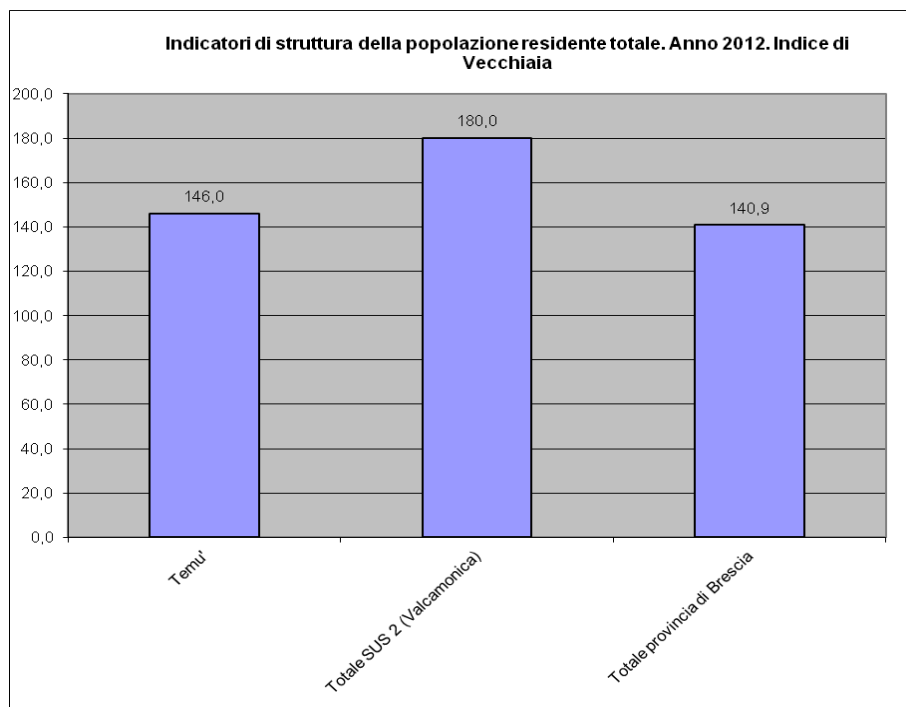
Indice di vecchiaia: rapporto percentuale tra la popolazione in età da 65 anni in poi e quella della classe 0-14 anni.

Indice di dipendenza totale: rapporto percentuale avente al numeratore la somma tra la popolazione in età 0-14 anni e quella in età da 65 anni in poi e al denominatore la popolazione in età 15-64 anni.

Indice di dipendenza giovanile: rapporto percentuale tra la popolazione in età 0-14 anni e quella in età 15-64 anni.

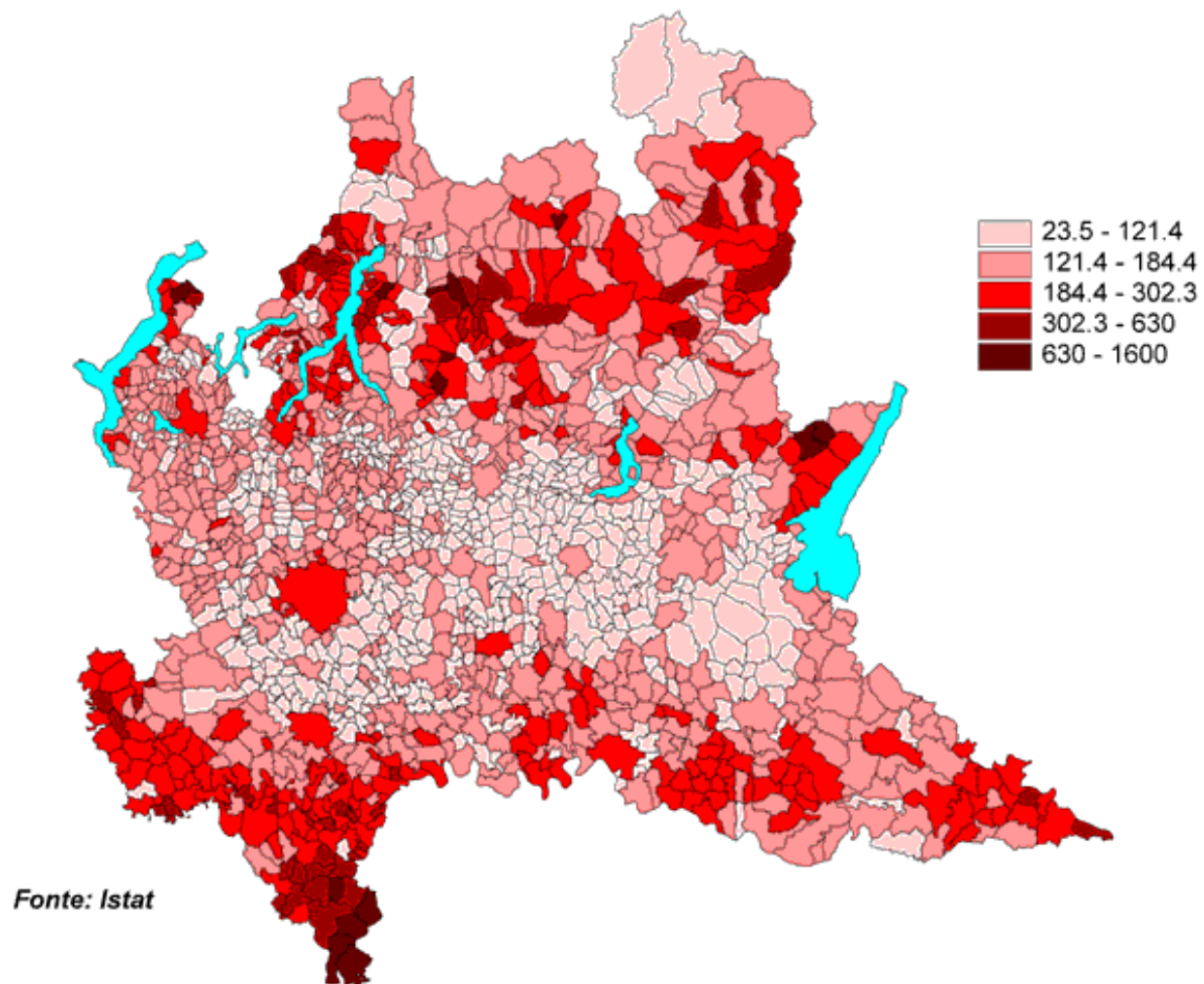
Indice di dipendenza degli anziani: rapporto percentuale tra la popolazione in età da 65 in poi e quella in età 15-64 anni.

Indice di ricambio della popolazione in età lavorativa: rapporto percentuale tra la popolazione della classe 60-64 anni e quella della classe 15-19 anni.

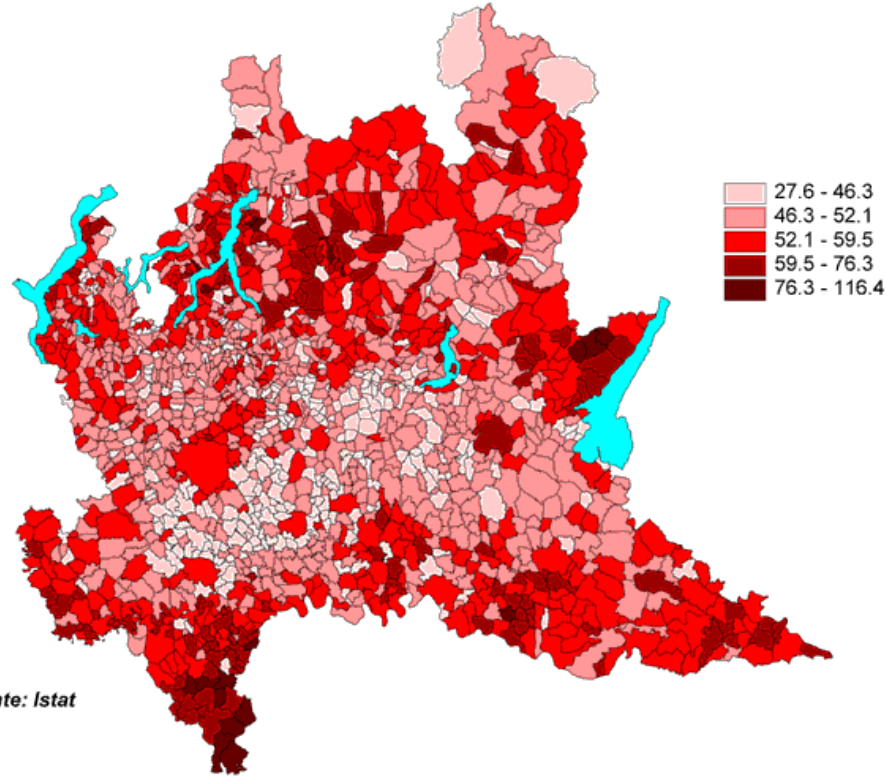


L'indice di vecchiaia è sensibilmente inferiore alla media della Valle Camonica mentre risulta superiore alla media provinciale.

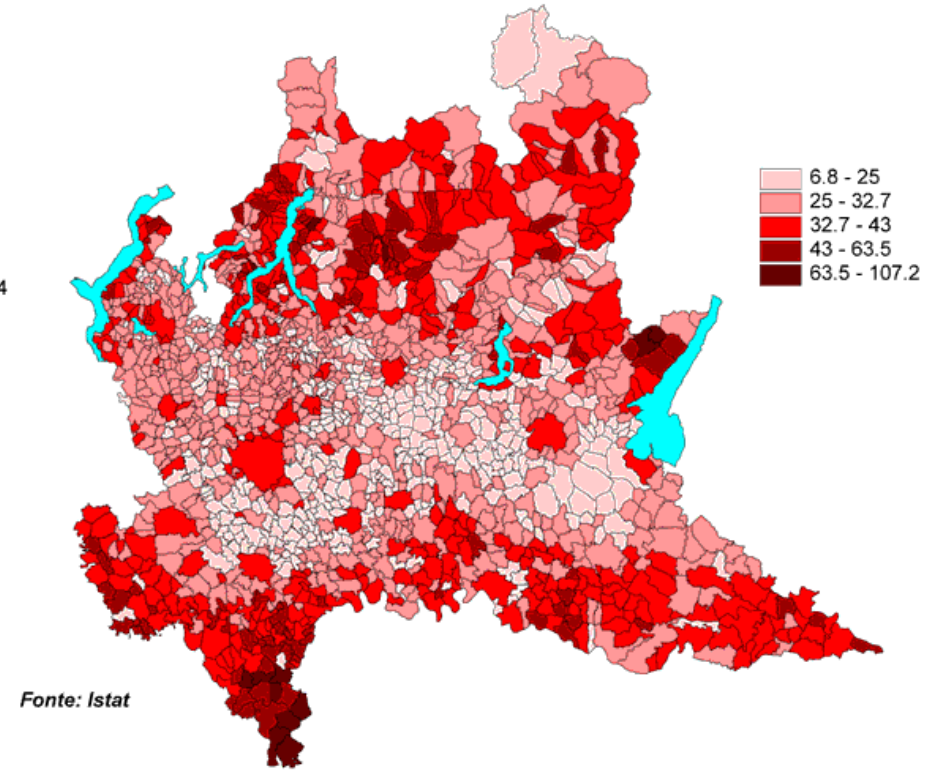
### Popolazione residente. Indice di vecchiaia. Maschi + femmine - 1.1.2011



**Popolazione residente. Indice di dipendenza totale.  
Maschi + femmine - 1.1.2011**



**Popolazione residente. Indice di dipendenza anziani.  
Maschi + femmine - 1.1.2011**



## 1.4. Popolazione straniera

### Popolazione straniera residente al Censimento. Femmine e Maschi. Anno 2011

Comune	Sesso			Popolazione residente	
	Maschi	Femmine	Totale	al 2001	% stranieri su residenti
Temù	36	37	73	1.083	6,74%
Totale SUS 2 (Valcamonica)	3.925	3.569	7.494	93.127	8,05%
Totale provincia di Brescia	78.366	76.949	155.315	1.238.044	12,55%

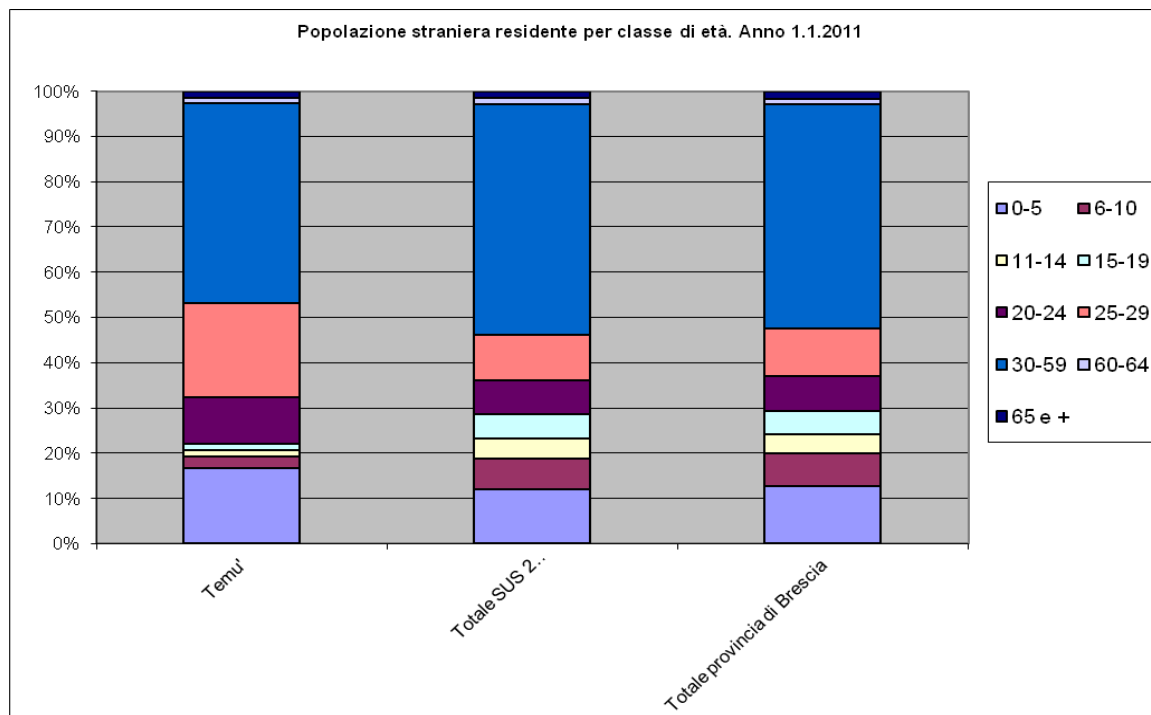
### Cittadini stranieri. Bilancio demografico. Anno 2009

Comune	Residenti al 1° gennaio	Movimenti naturali		Movimenti migratori		Residenti al 31 dicembre	
		Nati vivi	Morti	Iscritti	Cancellati	Totali	di minorenni
Temù	61	3	0	14	9	69	13
Totale SUS 2 (Valcamonica)	6.895	196	10	1.256	901	7.436	1.773
Totale provincia di Brescia	149.253	4.043	167	22.870	16.179	159.820	43.507

### Popolazione straniera residente per classe di età. Anno 1.1.2011

Comuni	CLASSI DI ETA'									
	0-5	6-10	11-14	15-19	20-24	25-29	30-59	60-64	65 e +	Totale
Temù	13	2	1	1	8	16	34	1	1	77
Totale SUS 2 (Valcamonica)	7357	4073	2575	3254	4524	6072	30778	798	852	60283
Totale provincia di Brescia	22072	12016	7379	8898	13050	18141	84245	2168	2794	170763





**Immigrati residenti, minori immigrati, valori percentuali sul totale della popolazione comunale, valori percentuali sul totale della popolazione straniera. Valori al 30.04.2009.**

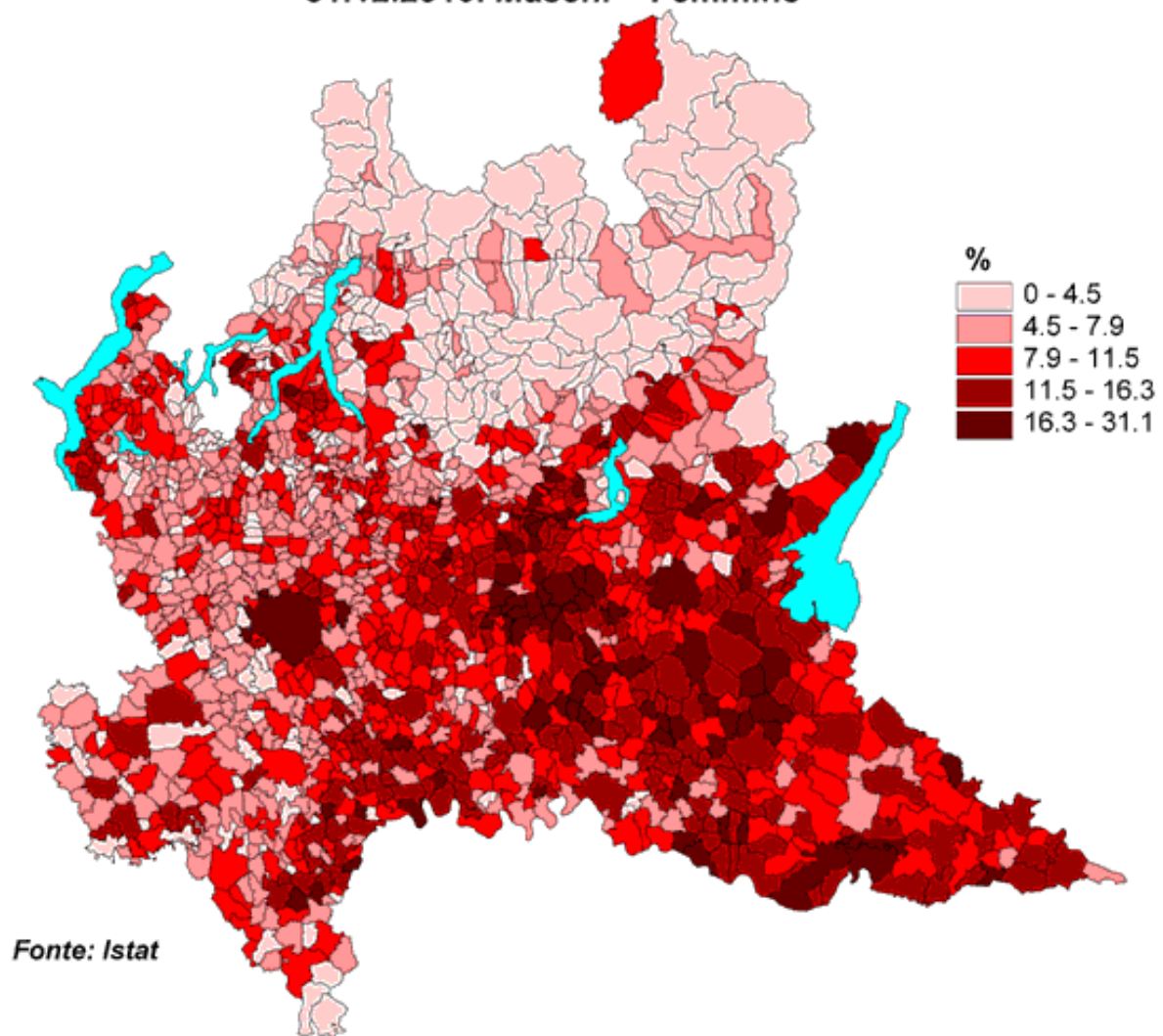
Comune	Pop.residente al 1.01.09	N° immigrati residenti al 30.04.09	Distribuzione % immigrati	% immigrati sulla pop. residente	N° minori immigrati residenti al 30.04.09	% minori immigrati sul tot. immigrati	% minori immigrati sulla pop. residente
Temù	1052	63	0,84%	5,99%	10	15,87%	0,95%

**Immigrati residenti per comune e area di provenienza. Valori al 30.04.2009.**

Comune	Europa		Africa		America		Asia		Oceania		Totale	
	N°	%	N°	%	N°	%	N°	%	N°	%	N°	%
Temù	54	1,07%	8	0,49%	1	0,20%	0	0,00%	0	0,00%	63	0,84%

La popolazione straniera è limitata con una percentuale maggiore di minori residenti rispetto alla media della Valle Camonica.

**Popolazione straniera residente: % sul totale residenti.  
31.12.2010. Maschi + Femmine**

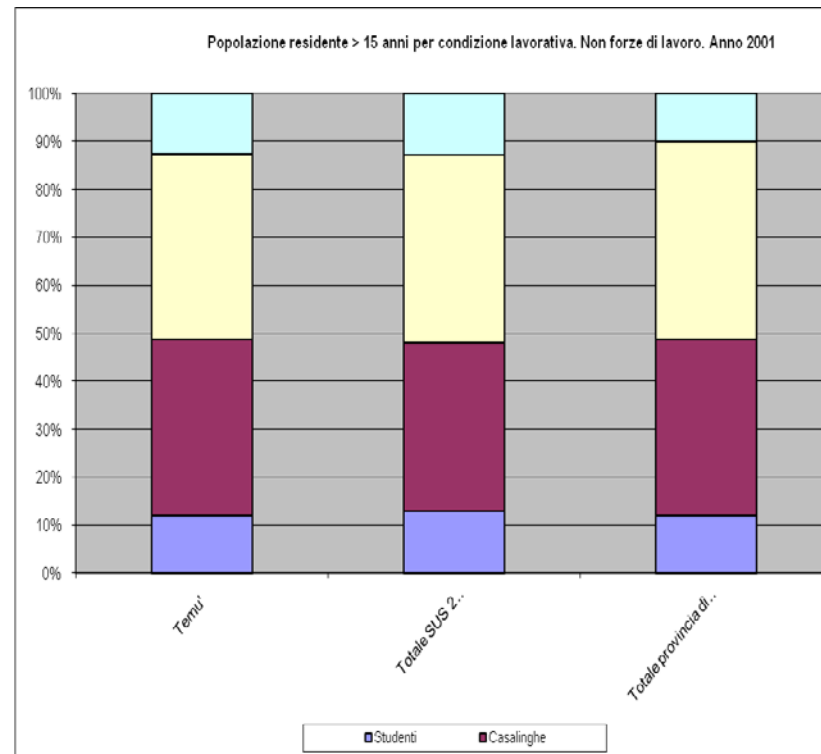
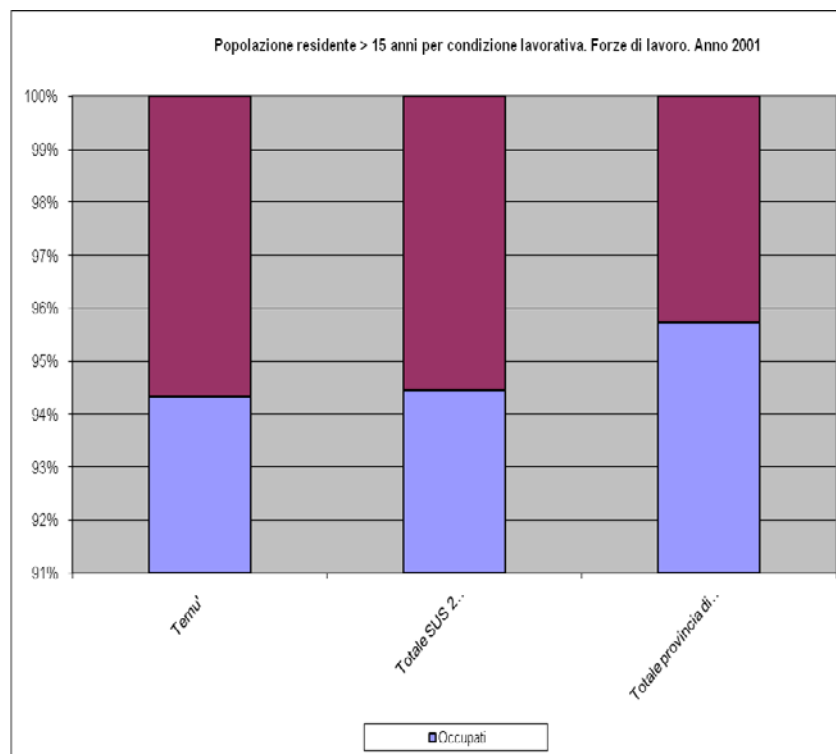


## 2. INDAGINE DEI FATTORI SOCIALI

### 2.1. Attività della popolazione

#### Popolazione residente > 15 anni per condizione lavorativa. Anno 2001

Comune	Forze di lavoro			Non forze di lavoro				Totale	
	Occupati	In cerca di occupazione	Totale	Studenti	Casalinghe	Ritirati dal lavoro	In altra condizione		
Temù	383	23	406	56	173	182	60	471	877
Totale SUS (Valcamonica)	36.204	2.127	38.331	4.836	13.320	14.742	4.853	37.751	76.082
Totale provincia di Brescia	479.108	21.351	500.459	54.127	166.152	186.333	45.167	451.779	952.238



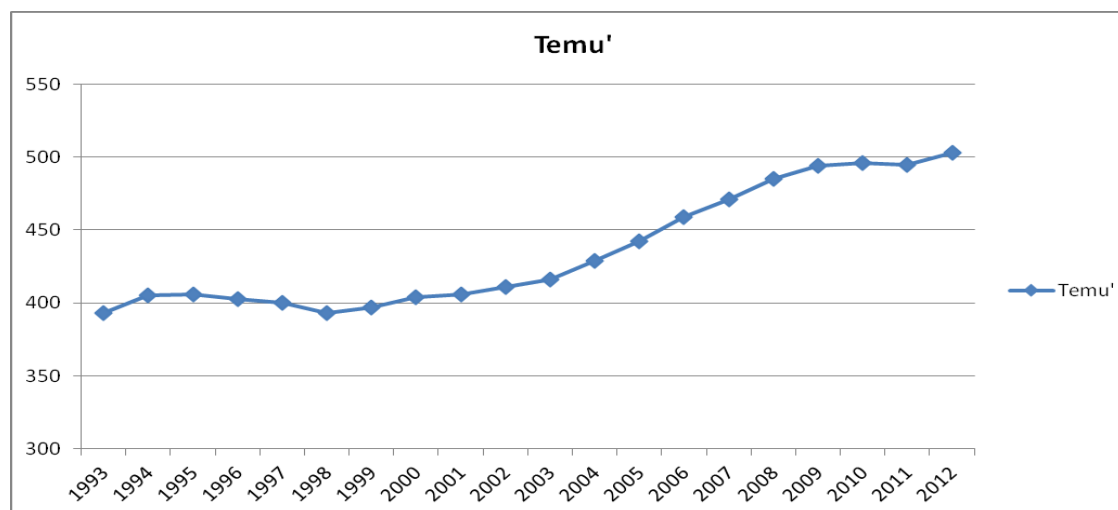
## 2.2. Famiglie

### Famiglie anagrafiche a fine anno per comune. Serie storica. Valori assoluti.

Comune	1993	1994	1995	1996	1997	1998	1999	2000	2001	2002	2003	2004	2005	2006	2007	2008	2009	2010	2011	2012
Temu'	393	405	406	403	400	393	397	404	406	411	416	429	442	459	471	485	494	496	495	503
Totale SUS 2 (Valcamonica)	32.955	33.452	33.585	33.904	34.153	34.414	34.748	35.075	35.480	36.083	36.685	37.120	37.520	37.883	38.548	39.322	39.645	40.005	40.222	40.536
Totale provincia di Brescia	378.571	399.832	405.166	416.070	420.927	429.219	434.637	441.053	437.706	452.479	467.251	479.080	487.270	495.149	505.110	514.964	520.874	526.723	526.723	526.723

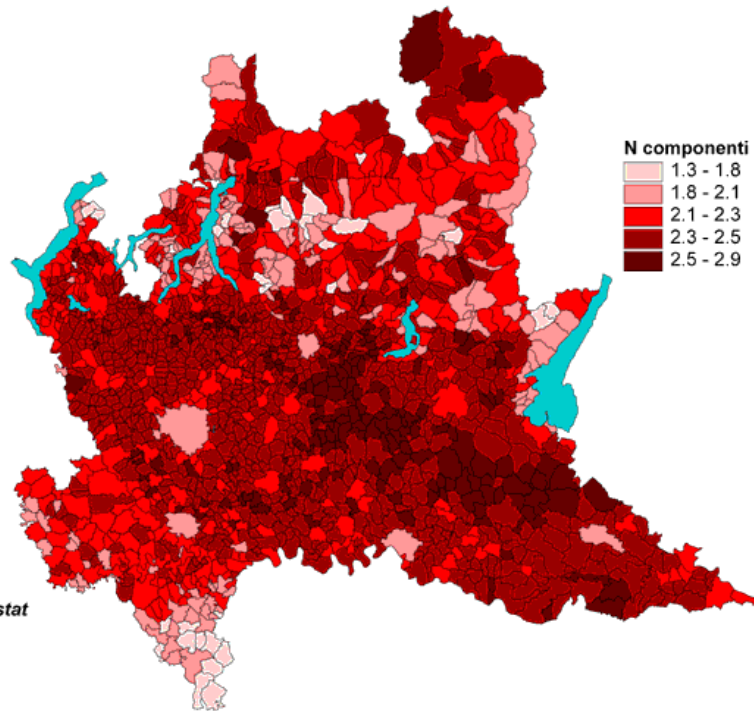
### Famiglie anagrafiche a fine anno per comune. Serie storica. Valori in percentuale

Comune	1993-94	1994-95	1995-96	1996-97	1997-98	1998-99	1999-00	2000-01	2001-02	2002-03	2003-04	2004-05	2005-06	2006-07	2007-08	2008-09	2009-10	2010-11	2011-12
Temu'	3,05%	0,25%	<b>0,74%</b>	<b>0,74%</b>	<b>1,75%</b>	1,02%	1,76%	0,50%	1,23%	1,22%	3,13%	3,03%	3,85%	2,61%	2,97%	1,86%	0,40%	<b>0,20%</b>	1,62%
Totale SUS 2 (Valcamonica)	1,51%	0,40%	0,95%	0,73%	0,76%	0,97%	0,94%	1,15%	1,70%	1,67%	1,19%	1,08%	0,97%	1,76%	2,01%	0,82%	0,91%	0,54%	0,78%
Totale provincia di Brescia	5,62%	1,33%	2,69%	1,17%	1,97%	1,26%	1,48%	<b>0,76%</b>	3,37%	3,26%	2,53%	1,71%	1,62%	2,01%	1,95%	1,15%	1,12%	<b>0,00%</b>	<b>0,00%</b>

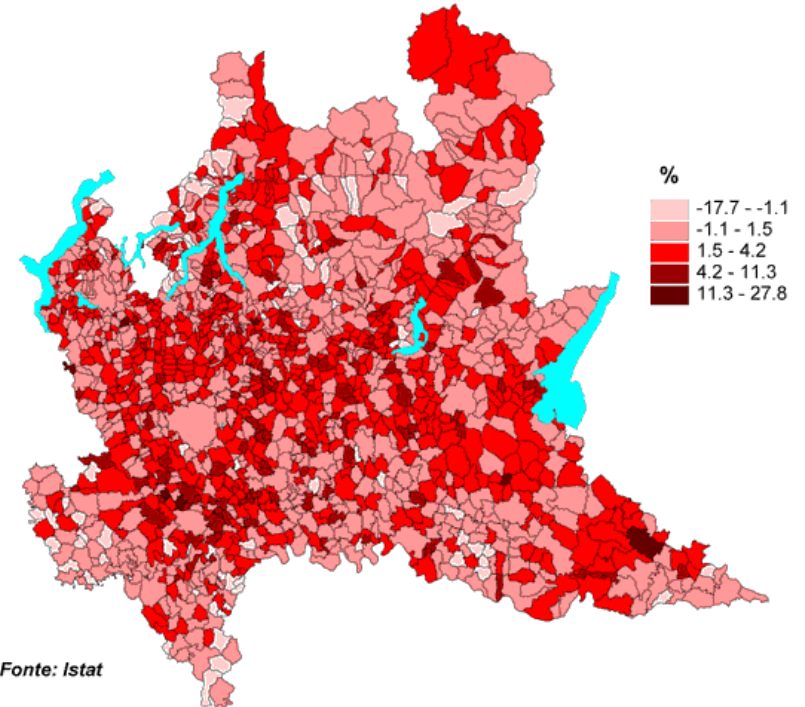


Il numero di famiglie a differenza del numero della popolazione residente ha subito un costante incremento dal 1998. Come si può notare nel grafico successivo il numero medio di componenti familiari dell'alta valle è appena sopra i 2.

**Dimensione media delle famiglie. Censimento 2011**



**Famiglie al 31.12: variazione % annua 2007-2008**

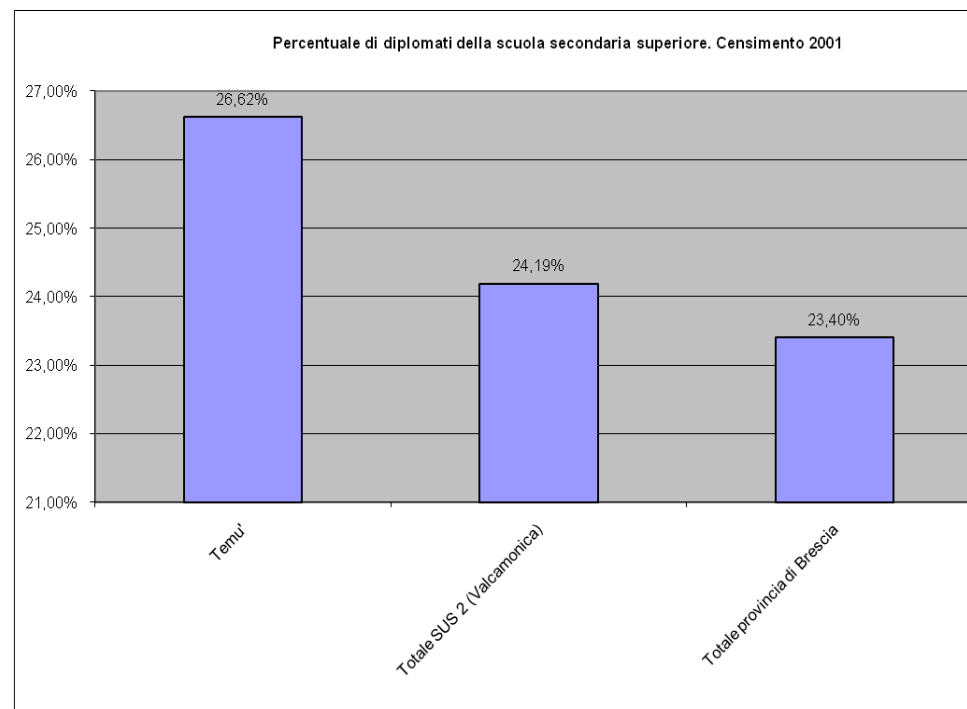
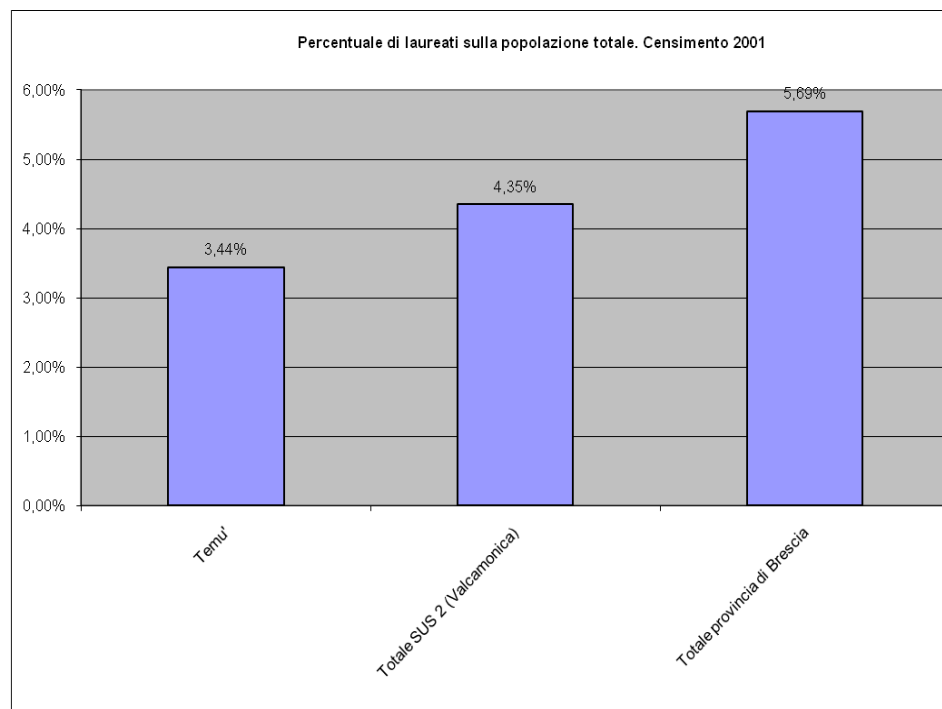


N.B. Dati provvisori

## 2.3. Scolarità e grado di istruzione

### Popolazione residente di 6 anni e più per grado di istruzione per comune - Censimento 2001

Comune	Grado di istruzione									
	Laurea	Diploma di scuola secondaria superiore	Licenza di scuola media inferiore o di avviamento professionale	Licenza di scuola elementare	Alfabeti privi di titoli di studio		Analfabeti		Totale	
					Totale	di cui: in età > 65 anni	Totale	di cui: in età > 65 anni		
Temù	33	255	324	298	45	5	3	0	958	
Totale SUS (Valcamonica)	2	3.623	20.158	28.064	26.353	4.909	990	222	83.329	
Totale provincia di Brescia	59.421	244.210	354.357	309.240	72.246	16.531	4.073	1.124	1.043.547	

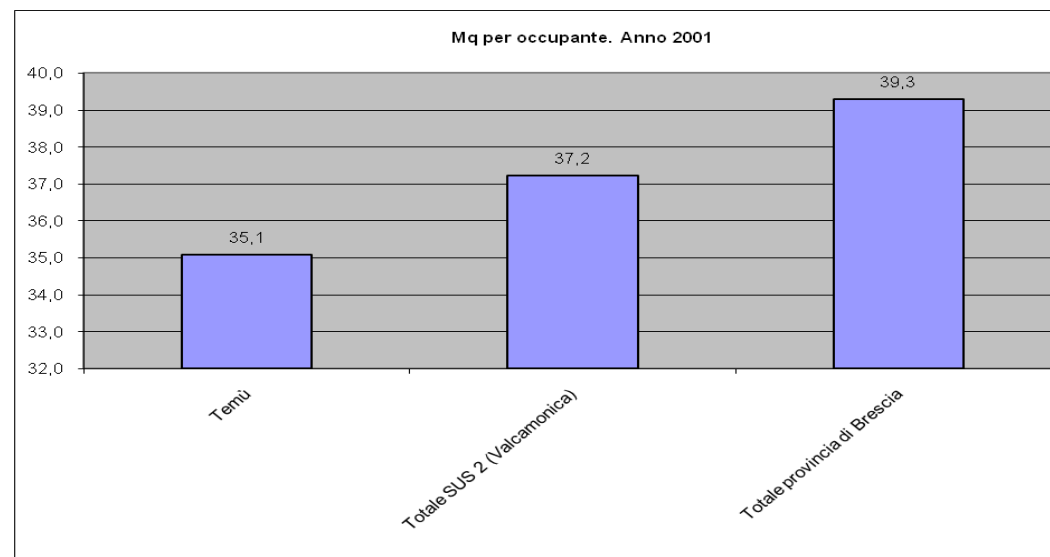


### 3. INDAGINE SUL PATRIMONIO EDILIZIO

#### 3.1. Consistenza e affollamento

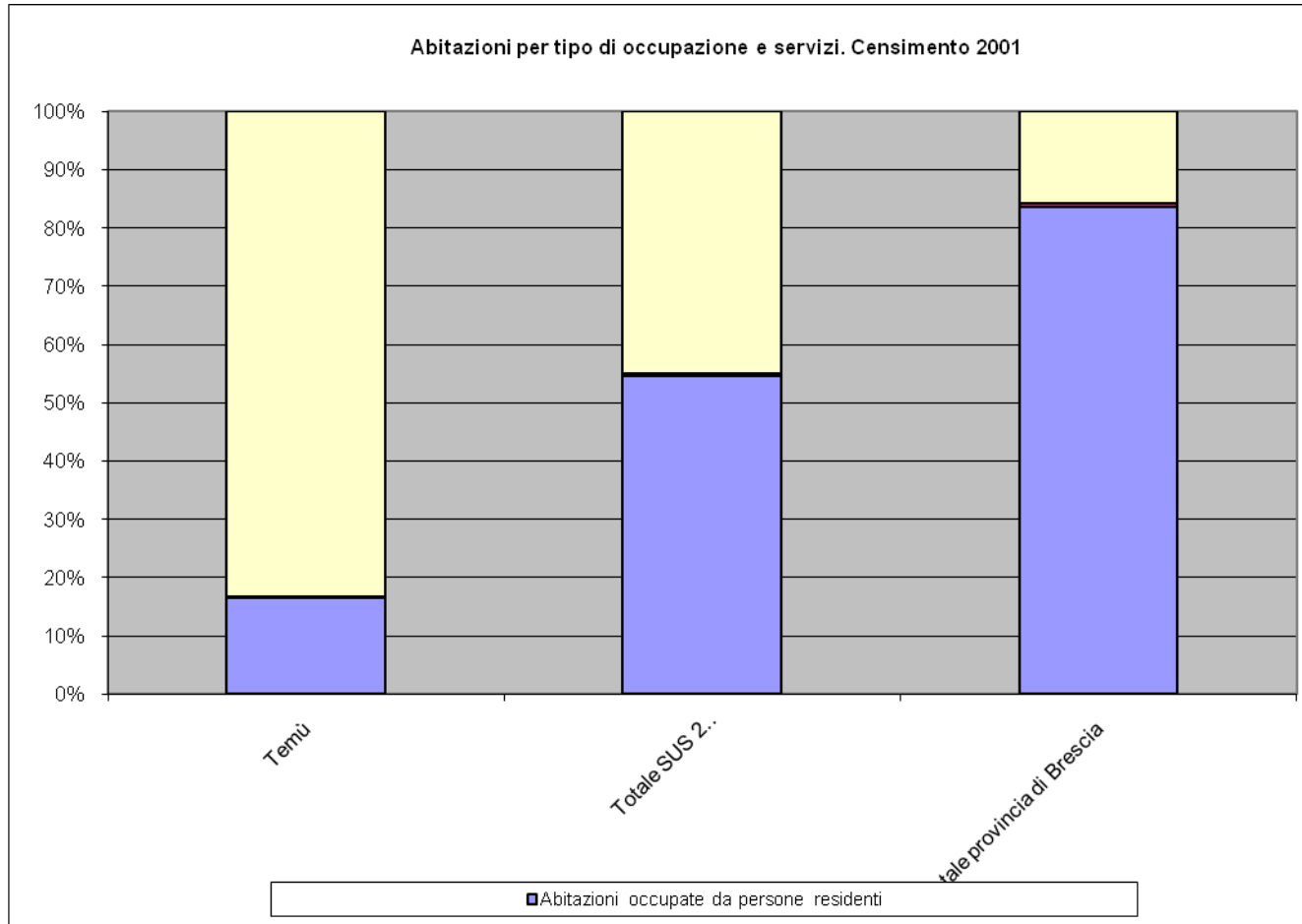
##### Abitazioni occupate da persone residenti. Anno 2001

Comune	Mq per occupante
Temù	35,1
Totale SUS 2 (Valcamonica)	37,2
Totale provincia di Brescia	39,3



##### Abitazioni per tipo di occupazione e servizi. Censimento 2001

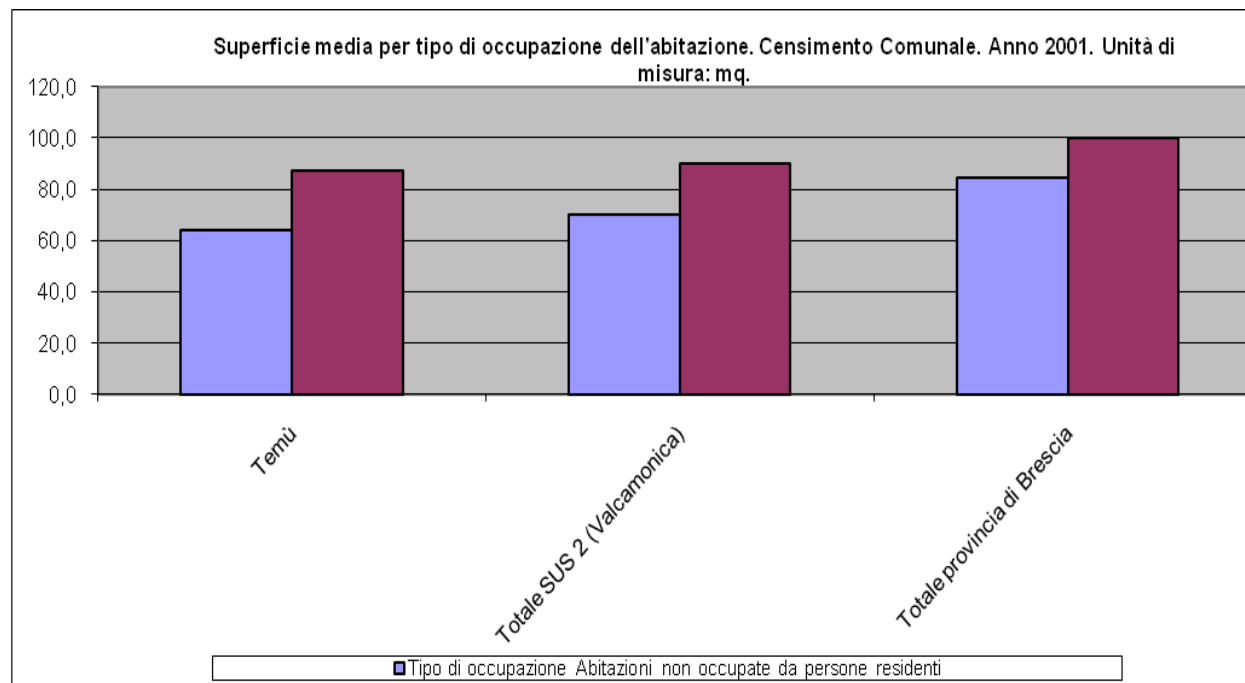
Comune	Tipo di occupazione e servizi							Totale
	Abitazioni occupate da persone residenti			Abitazioni occupate solo da persone non residenti		Abitazioni vuote		
	Totale	Di cui: con almeno un gabinetto	Di cui: solo con angolo cottura e/o cucinino	Totale	Di cui: solo con angolo cottura e/o cucinino	Totale	Di cui: solo con angolo cottura e/o cucinino	
Temù	406	406	146	3	0	2053	1527	2462





**Superficie media per tipo di occupazione dell'abitazione. Censimento Comunale. Anno 2001. Unità di misura: mq.**

Comune	Tipo di occupazione	
	Abitazioni non occupate da persone residenti	Abitazioni occupate da persone residenti
Temù	64,2	87
Totale SUS 2 (Valcamonica)	70,1	90,0
Totale provincia di Brescia	84,6	100,1



## 4. ATTIVITÀ ECONOMICHE E STRUTTURE PRODUTTIVE

### 4.1. Settore agricolo

#### Aziende agricole secondo le principali forme di utilizzazione dei terreni. Anno 2000

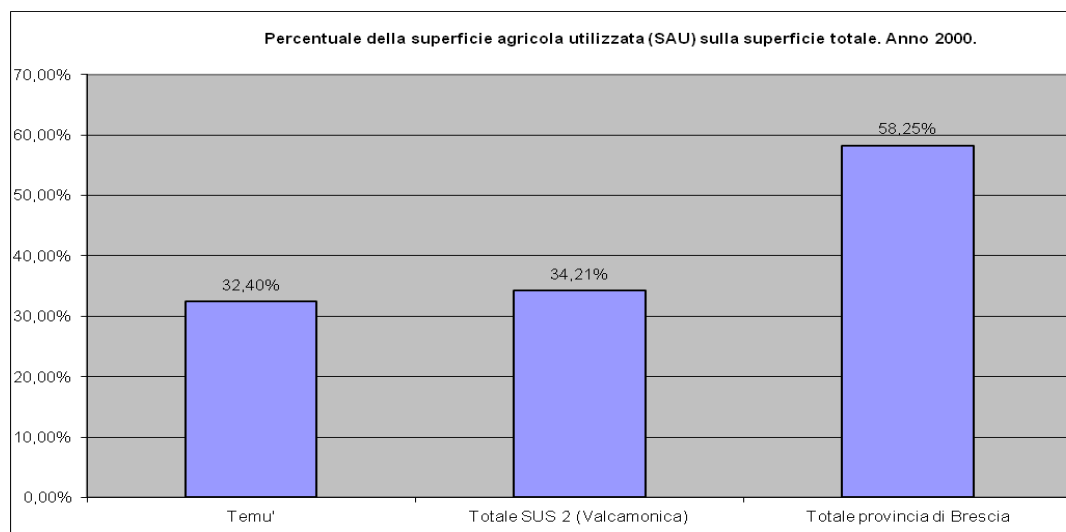
Comuni	Aziende con superficie totale	Aziende con SAU	Aziende con SAU				
			a seminativi	legnose agrarie	orti familiari	a prati permanenti	a pascoli
Temù	25	25	4	0	0	23	67
Totale SUS 2 (Valcamonica)	1.608	1.584	501	420	459	1.464	509
Totale provincia di Brescia	17.112	16.913	11.178	4.506	2.788	7.466	1.209

#### Aziende agricole totali e con allevamenti, secondo la specie, per comune. 5° Censimento Generale dell'Agricoltura. Anno 2000

Comuni	Aziende agricole totali	di cui con allevamenti			
		Bovini	Ovini e caprini	Equini	Suini
Temù	23	10	15	0	7

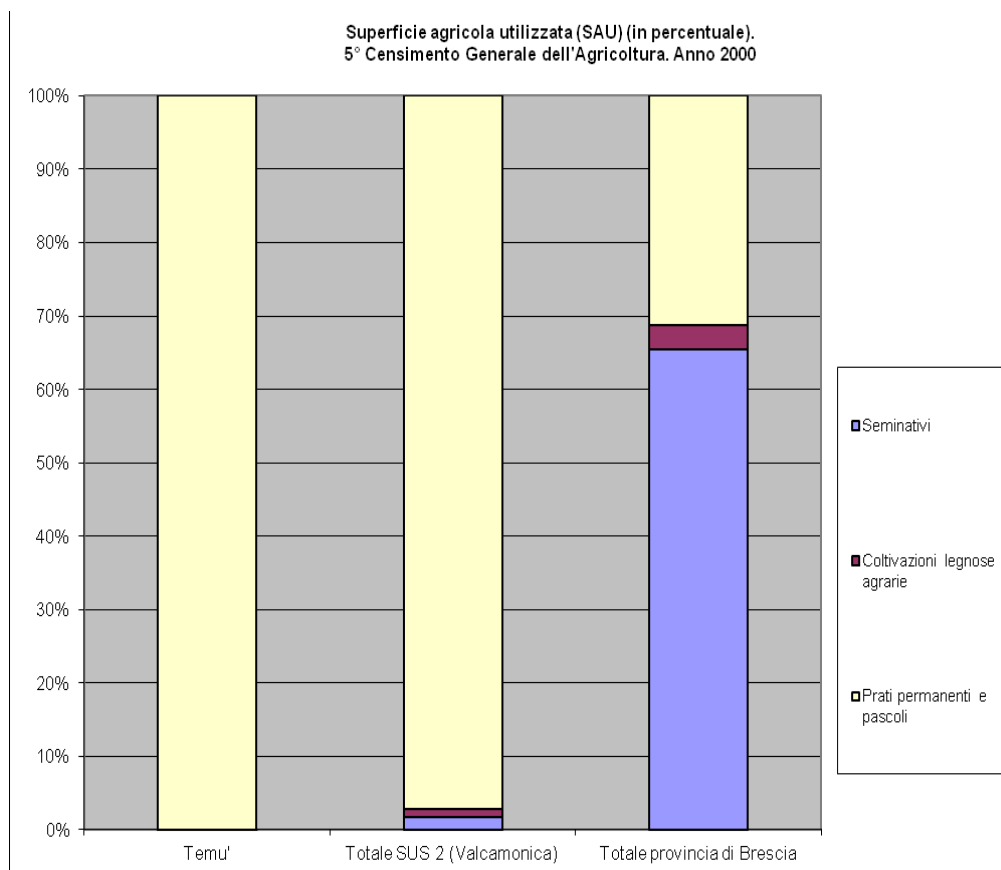
#### Superficie totale e SAU per titolo di possesso dei terreni. Anno 2000. Unità di misura: ettari.

Comuni	Superficie totale	Superficie totale proprietà	Superficie totale affitto	Superficie totale uso gratuito	Superficie agricola utilizzata SAU	Superficie agricola utilizzata proprietà	Superficie agricola utilizzata affitto	Superficie agricola utilizzata uso gratuito
Temù	3641	3559	83	0	1180	1097	82	0



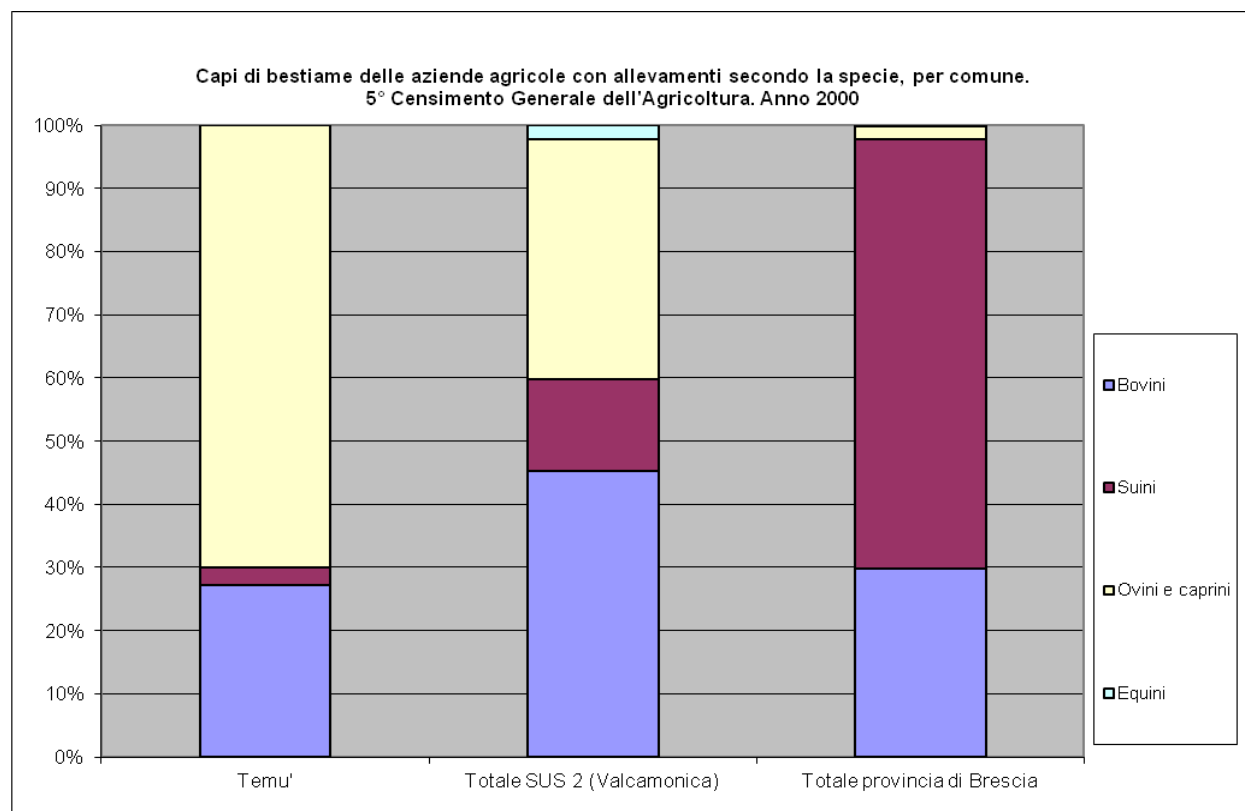
**Superficie territoriale e superficie agraria secondo le principali utilizzazioni, per comune (ettari). 5° Censimento Generale dell'Agricoltura. Anno 2000**

Comuni	SUPERFICIE AGRICOLA UTILIZZATA (SAU)				Arboricoltura da legno	Boschi	SUPERFICIE AGRARIA NON UTILIZZATA		Altra superficie	TOTALE
	Seminativi	Coltivazioni legnose agrarie	Prati permanenti e pascoli	Totale			Totale	Di cui destinata ad attività ricreative		
Temù	0,46	0	1179,16	1179,62	0	959,92	1500,9	0	0,9	3641,34



**Capi di bestiame delle aziende agricole con allevamenti secondo la specie, per comune.**

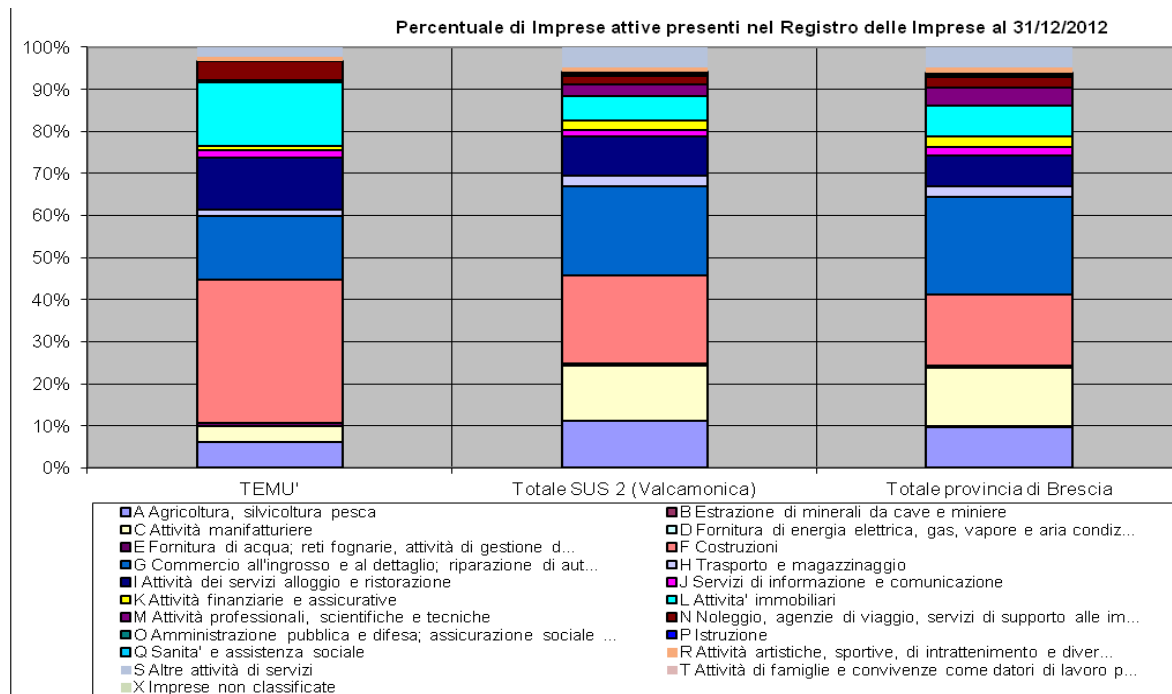
Comuni	5° Censimento Generale dell'Agricoltura. Anno 2000				4° Censimento Generale dell'Agricoltura. Anno 1990				Differenza in termini assoluti tra il 1990 e il 2000			
	Bovini	Suini	Ovini e caprini	Equini	Bovini	Suini	Ovini e caprini	Equini	Bovini	Suini	Ovini e caprini	Equini
Temù	98	10	252	0	165	26	177	6	-64	-16	75	-6
Totale SUS 2 (Valcamonica)	12919	4176	10857	615	14755	7082	9818	612	-1836	-2906	1039	3
Totale provincia di Brescia	487043	1109666	33220	3377	511912	702984	30320	3332	-24869	406682	2900	45



## 4.2. Settore industriale - artigianale

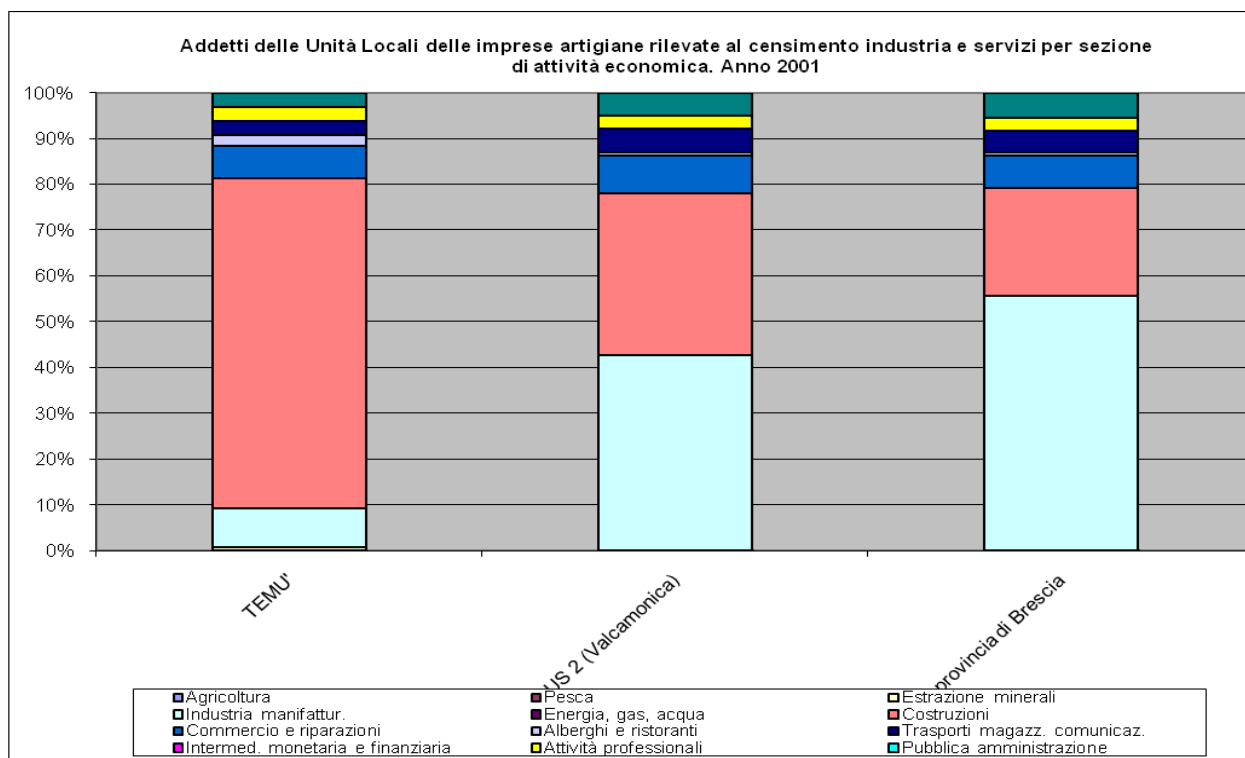
Imprese attive presenti nel Registro delle Imprese al 31.12 per sezione di attività economica, per comune. Totale forme giuridiche. Anno 2012

Descrizione	A Agricoltura, silvicoltura e pesca	B Estrazione di minerali da cave e miniere	C Attività manifatturiere	D Fornitura di energia elettrica, gas, vapore e aria condizionata...	E Fornitura di acqua; reti fognarie, attività di gestione d...	F Costruzioni	G Commercio all'ingrosso e al dettaglio; riparazione di aut...	H Trasporto e magazzinaggio	I Attività dei servizi alloggio e ristorazione	J Servizi di informazione e comunicazione	K Attività finanziarie e assicurative	L Attività immobiliari	M Attività professionali, scientifiche e tecniche	N Noleggio, agenzie di viaggio, servizi di supporto alle im...	O Amministrazione pubblica e difesa; assicurazione sociale ...	P Istruzione	Q Sanità e assistenza sociale	R Attività artistiche, sportive, di intrattenimento e diver...	S Altre attività di servizi	T Attività di famiglie e convivenze come datori di lavoro p...	X Imprese non classificate	TOT ALE	
TEMU'	11	0	7	0	1	61	27	3	22	3	2	27	1	8	0	0	0	0	2	4	0	0	179



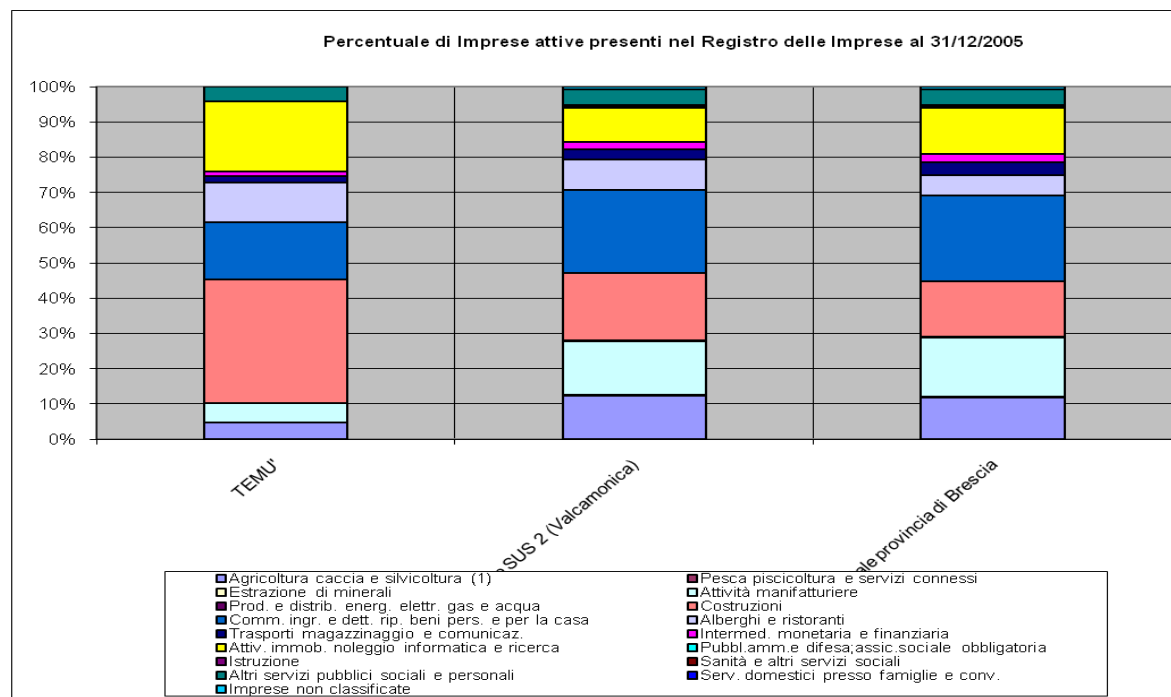
**Addetti delle Unità Locali delle imprese artigiane rilevate al censimento industria e servizi per sezione di attività economica, per comune e secondo diverse aggregazioni territoriali. Anno 2001**

Descrizione	Agricoltura	Pesca	Estrazione minerali	Industria manifattur.	Energia, gas, acqua	Costruzioni	Commercio e riparazioni	Alberghi e ristoranti	Trasporti magazz. comunic. az.	Intermed. monetaria e finanziaria	Attività professionali	Pubblica amministrazione	Istruzione	Sanità servizi sociali	Altri servizi	Totale
TEMU'	0	0	1	11	0	93	9	3	4	0	4	0	0	0	4	129

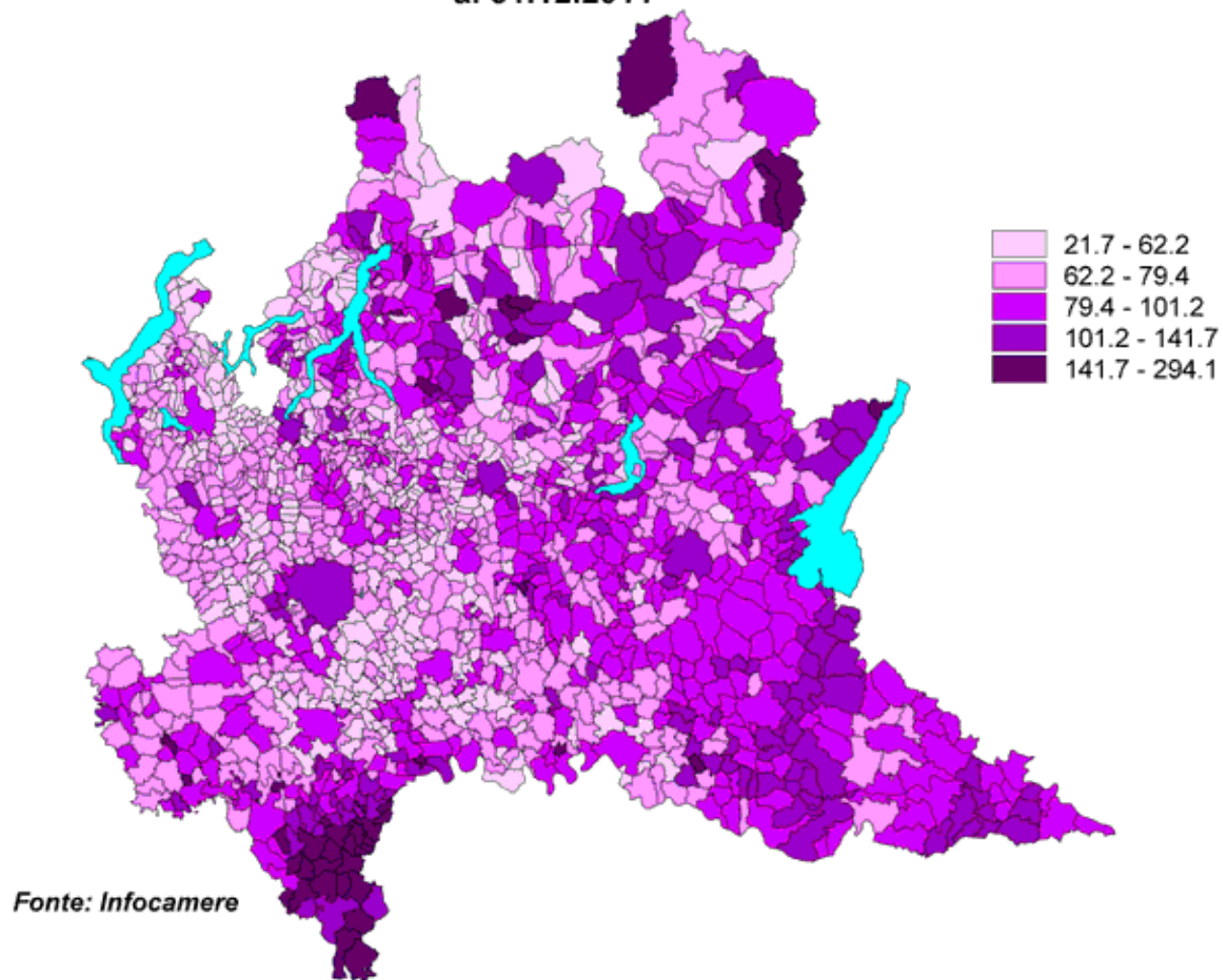


**Imprese attive presenti nel Registro delle Imprese al 31.12 per sezione di attività economica, per comune. Totale forme giuridiche. Anno 2009**

Descrizione	Agricoltura caccia e silvicoltura (1)	Pesca piscicoltura e servizi connessi	Estrazione di minerali	Attività manifatturiere	Prod. e distrib. energ. elettr. gas e acqua	Costruzioni	Comm. ingr. e dett. rip. beni pers. e per la casa	Alberghi e ristoranti	Trasporti magazzino e comunicaz.	Intermed. monetaria e finanziaria	Attiv. immobiliare noleggioro informatica e ricerca	Pubbl.amm. e difesa;assic. sociale obbligatoria	Istruzione	Sanità e altri servizi sociali	Altri servizi pubblici sociali e personali	Serv. domestici presso famiglie e conv.	Imprese non classificate	Totale
TEMU'	8	0	0	9	0	58	27	19	3	2	33	0	0	0	7	0	0	166



### Imprese attive presenti nel Registro delle Imprese per 1.000 abitanti al 31.12.2011





### 4.3. Settore commerciale

#### Anagrafica medie strutture di vendita alla data del 30 giugno 2009

N.	Prov.	Comune	Centro Comm.le	Titolare	Indirizzo	Decod. tipologia	Sup. alimentari	Sup. non alimentari	Sup. Totale
2337	BS	TEMU'	NO	NEW MARKET SNC DI LAZZARINI KLEBER	Via Roma N. 81	-	103	54	157

#### Esercizi di vicinato alla data del 30 giugno 2009

Prov.	Comune	N. alimentari	Sup. alimentari	N. non alimentari	Sup non alimentari	N. misti	Sup. misti
BS	TEMU'	3	96	13	567	5	341

Prov.	Comune	Censimento 2006						Censimento 2009						Censimento 2006		Censimento 2009		Diff.	
		N. Alim.	N. non alim.	N. Misti	Sup. Alim.	Sup. non alim.	Sup. misti	N° alim.	N° non alim.	N° misti	Sup. alim.	Sup. non alim.	Sup. misti	Tot. Esercizi	Tot. Sup.	Tot. Esercizi	Tot. Sup.	Tot. Esercizi	Tot. Sup.
BS	TEMU'	3	9	7	96	334	445	3	13	5	96	567	341	19	875	21	1.004	2	129

#### Addetti per Unità Locale (2001). Tutti i Codici Ateco91

ISTAT	COMUNE	PROV	NUMERO ADDETTI
17184	TEMU'	BRESCIA	282

#### Addetti per Unità Locale nel settore Commerciale(2001). Codici Ateco 1991 selezionati sulle Classi 50 e 52

ISTAT	COMUNE	PROVINCIA	Numero addetti 2001
17184	TEMU'	BS	19

#### 4.4. Settore turistico alberghiero ristorativo

##### Arrivi e presenze dei turisti italiani e stranieri negli esercizi ricettivi, per comune. Anno 2005

Descrizione	Arrivi totale esercizi alberghieri			Presenze totale esercizi alberghieri			Arrivi totali negli esercizi complementari			Presenze negli esercizi complementari			Arrivi tot. generale (escl. non REC)			Presenze tot. Gen (escl. non REC)		
	Italiani	Stranieri	Totale	Italiani	Stranieri	Totale	Italiani	Stranieri	Totale	Italiani	Stranieri	Totale	Italiani	Stranieri	Totale	Italiani	Stranieri	Totale
TEMU'	4.874	864	5.738	17.712	4.411	22.123	781	554	1.335	3.204	2.255	5.459	5.655	1.418	7.073	20.916	6.666	27.582

##### Esercizi alberghieri 4 stelle, 3 stelle, 1 stella, residenze turistico alberghiere, posti letto, camere, bagni, per comune al 31.12. Anno 2010

Descrizione	4 stelle		3 stelle				1 stella		Residenze Turistico Alberghiere							
	n. eserc.	posti-letto	camere	bagni	n. eserc.	posti-letto	camere	bagni	n. eserc.	posti-letto	camere	bagni	n. eserc.	posti-letto	camere	bagni
TEMU'	1	34	20	20	6	272	145	144	2	38	28	19	1	25	6	11

##### Esercizi alberghieri 3 stelle, 2 stelle, 1 stella, residenze turistico alberghiere, posti letto, camere, bagni, per comune al 31.12. Anno 2007

Descrizione	1 stella			
	n. eserc.	posti-letto	camere	bagni
TEMU'	2	38	28	28

##### Esercizi extra - alberghieri al 31.12. Comunale. Anno 2010

Descrizione	Campeggi e villaggi turistici		Alloggi in affitto		Alloggi agro-turistici		Totale	
	Numero	Letti	Numero	Letti	Numero	Letti	Numero	Letti
TEMU'	1	224	2	34	1	9	4	267

Residenti equivalenti 2006 Presenze turistiche (al 31.12.2006) rapportate su base giornaliera					
ISTAT	Comune	Provincia	Residenti 31/12/2006	Totale presenze turistiche 2006	Residenti Equivalenti (Totale Presenze / 365gg)
17184	TEMU'	BRESCIA	1.019	15.561	43

## FLUSSO TURISTICO ANNO 2007-2008

PERIODO	ESERCIZI ALBERGHIERI ED EXTRALBERGHIERI					
	ITALIANI		STRANIERI		TOTALE	
	arrivi	presenze	arrivi	presenze	arrivi	presenze
<b>2007</b>	7.038	26.262	2.345	12.282	9.383	38.544
<b>2008</b>	7.590	30.318	4.056	16.275	11.646	46.593
<i>Differenza assoluta</i>	552	4.056	1.711	3.993	2.263	8.049
<i>Variazioni in %</i>	7,84	15,44	72,96	32,51	24,12	20,88

CAPACITA' RICETTIVA AL 31/12/2007			
CATEGORIA	ESERCIZI	LETTI	CAMERE
5 STELLE			
4 STELLE	1	34	20
3 STELLE	5	213	112
2 STELLE			
1 STELLA	2	38	28
RES. ALB.			
<b>Totale</b>	<b>8</b>	<b>285</b>	<b>160</b>
CAMPEGGI	1	288	
VILLAGGI TURISTICI			
CAMPEGGI & VILLAGGI			
ALLOGGI REC (CAV - AFFITTACAMERE)	1	28	7
ALLOGGI AGRITURISTICI	1	13	5
OSTELLI			
CASE PER FERIE			
RIFUGI ALPINI			
ALTRI ESERCIZI			
<b>Totale Complementari</b>	<b>3</b>	<b>329</b>	
BED & BREAKFAST			
ALTRI ALLOGGI PRIVATI			
<b>Totale Extralberghieri</b>	<b>3</b>	<b>329</b>	
<b>Totale Generale</b>	<b>11</b>	<b>614</b>	

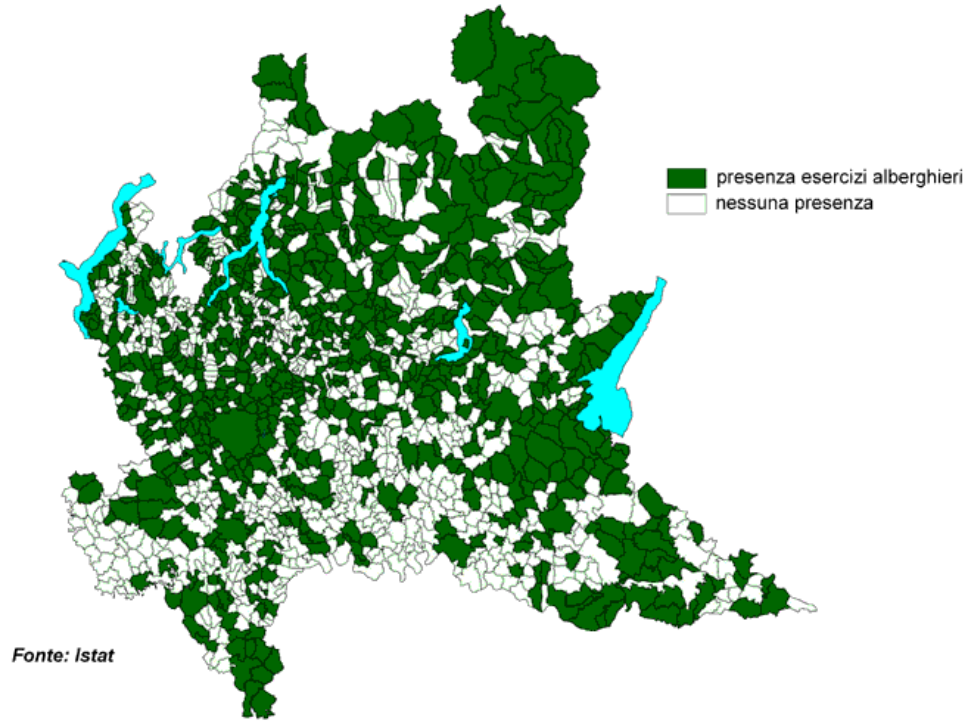
CAPACITA' RICETTIVA AL 31/12/2008			
CATEGORIA	ESERCIZI	LETTI	CAMERE
5 STELLE			
4 STELLE	1	34	20
3 STELLE	6	228	122
2 STELLE			
1 STELLA	2	38	28
RES. ALB.	1	25	6
<b>Totale</b>	<b>10</b>	<b>325</b>	<b>176</b>
CAMPEGGI	1	224	
VILLAGGI TURISTICI			
CAMPEGGI & VILLAGGI			
ALLOGGI REC (CAV - AFFITTACAMERE)	1	28	14
ALLOGGI AGRITURISTICI	1	9	4
OSTELLI			
CASE PER FERIE			
RIFUGI ALPINI			
ALTRI ESERCIZI			
<b>Totale Complementari</b>	<b>3</b>	<b>261</b>	
BED & BREAKFAST			
ALTRI ALLOGGI PRIVATI			
<b>Totale Extralberghieri</b>	<b>3</b>	<b>261</b>	
<b>Totale Generale</b>	<b>13</b>	<b>586</b>	

## FLUSSO TURISTICO ANNO 2009-2010

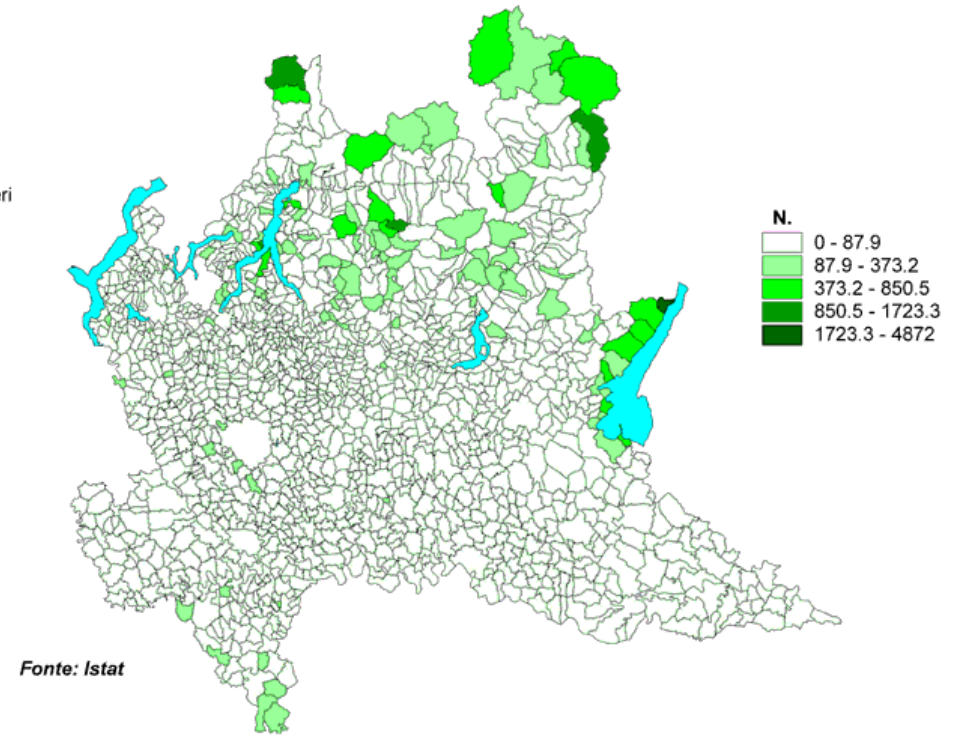
PERIODO	ESERCIZI ALBERGHIERI ED EXTRALBERGHIERI					
	ITALIANI		STRANIERI		TOTALE	
	arrivi	presenze	arrivi	presenze	arrivi	presenze
<b>2009</b>	7.260	28.452	4.408	18.777	11.668	47.229
<b>2010</b>	7.416	29.349	4.305	17.530	11.721	46.879
<i>Differenza assoluta</i>	156	897	-103	-1.247	53	-350
<i>Variazioni in %</i>	2,15	3,15	-2,34	-6,64	0,45	-0,74

CAPACITA' RICETTIVA AL 31/12/2009				CAPACITA' RICETTIVA AL 31/12/2010			
CATEGORIA	ESERCIZI	LETTI	CAMERE	CATEGORIA	ESERCIZI	LETTI	CAMERE
5 STELLE	0	0	0	5 STELLE	0	0	0
4 STELLE	1	34	20	4 STELLE	1	34	20
3 STELLE	6	228	122	3 STELLE	6	272	145
2 STELLE	0	0	0	2 STELLE	0	0	0
1 STELLA	2	38	28	1 STELLA	2	38	28
RES. ALB.	1	25	6	RES. ALB.	1	25	6
<b>Totale</b>	<b>10</b>	<b>325</b>	<b>176</b>	<b>Totale</b>	<b>10</b>	<b>369</b>	<b>199</b>
CAMPEGGI	1	224		CAMPEGGI	1	224	
VILLAGGI TURISTICI	0	0		VILLAGGI TURISTICI	0	0	
CAMPEGGI & VILLAGGI	0	0		CAMPEGGI & VILLAGGI	0	0	
ALLOGGI REC (CAV - AFFITTACAMERE)	1	28	14	ALLOGGI REC (CAV - AFFITTACAMERE)	2	34	17
ALLOGGI AGRITURISTICI	1	9	4	ALLOGGI AGRITURISTICI	1	9	4
OSTELLI	0	0	0	OSTELLI	0	0	0
CASE PER FERIE	0	0	0	CASE PER FERIE	0	0	0
RIFUGI ALPINI	0	0	0	RIFUGI ALPINI	0	0	0
ALTRI ESERCIZI	0	0	0	ALTRI ESERCIZI	0	0	0
<b>Totale Complementari</b>	<b>3</b>	<b>261</b>		<b>Totale Complementari</b>	<b>4</b>	<b>267</b>	
BED & BREAKFAST	0	0	0	BED & BREAKFAST	0	0	0
ALTRI ALLOGGI PRIVATI	0	0	0	ALTRI ALLOGGI PRIVATI	0	0	0
<b>Totale Extralberghieri</b>	<b>3</b>	<b>261</b>		<b>Totale Extralberghieri</b>	<b>4</b>	<b>267</b>	
<b>Totale Generale</b>	<b>13</b>	<b>586</b>		<b>Totale Generale</b>	<b>14</b>	<b>636</b>	

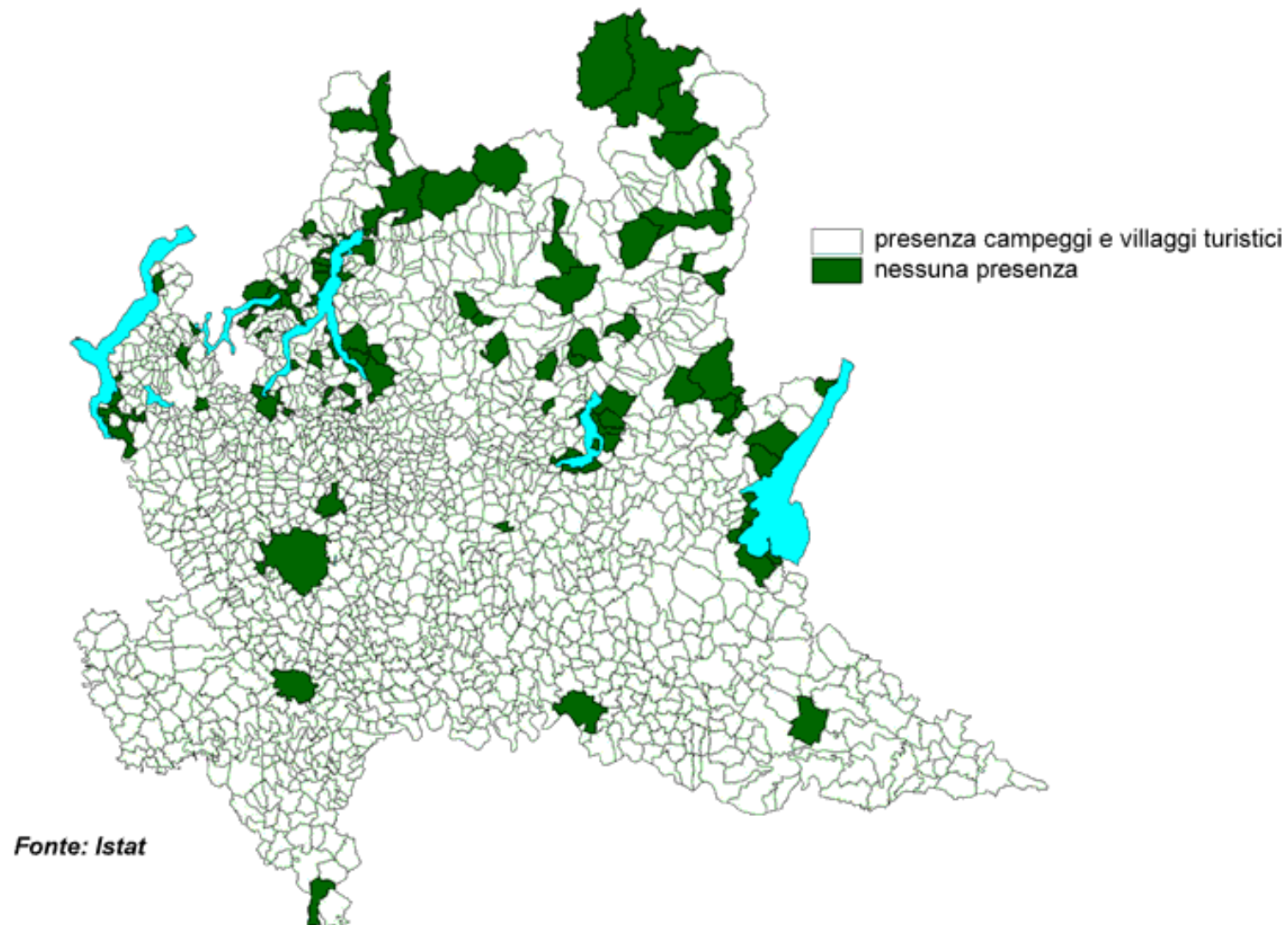
Comuni con esercizi alberghieri. Anno 2010



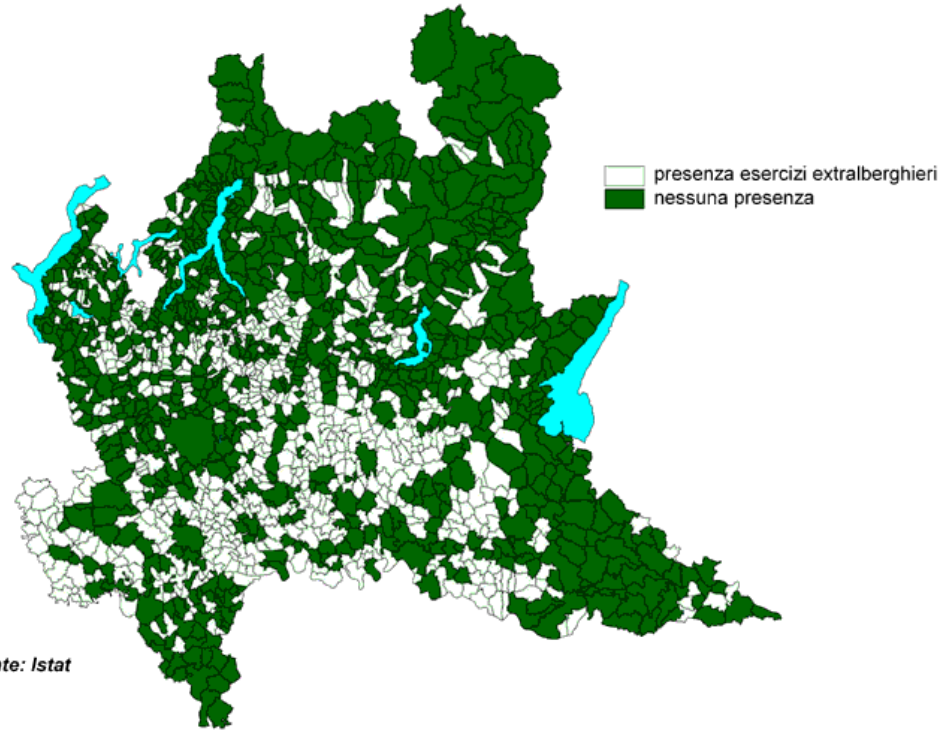
Posti letto negli esercizi alberghieri per 1.000 abitanti. Anno 2010



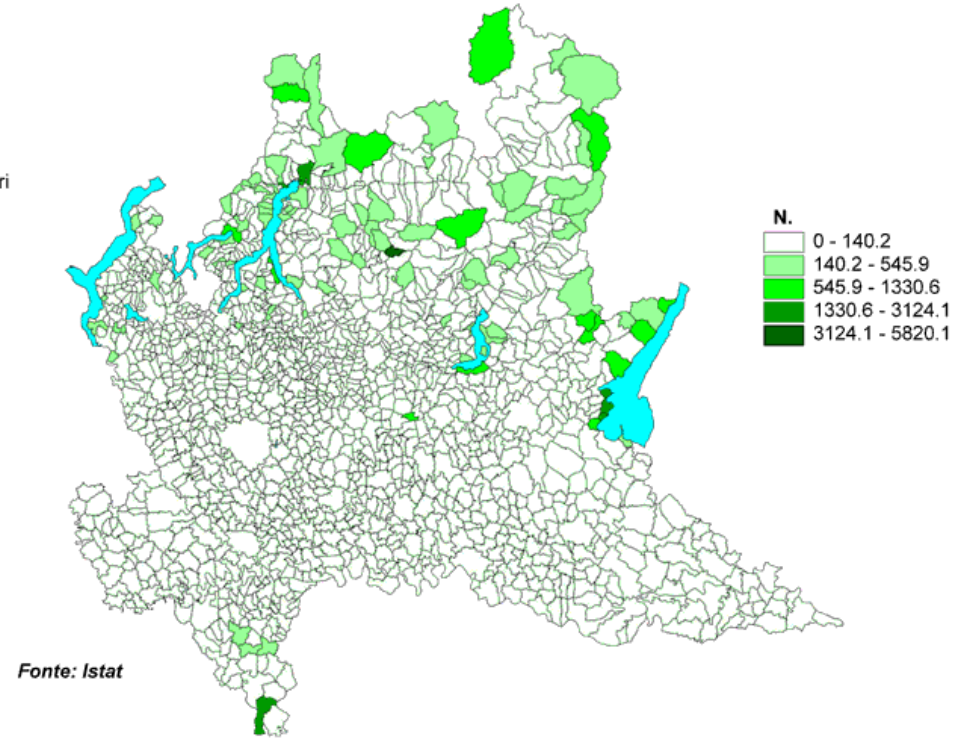
### Comuni con campeggi e villaggi turistici. Anno 2010



**Comuni con esercizi extralberghieri. Anno 2010**



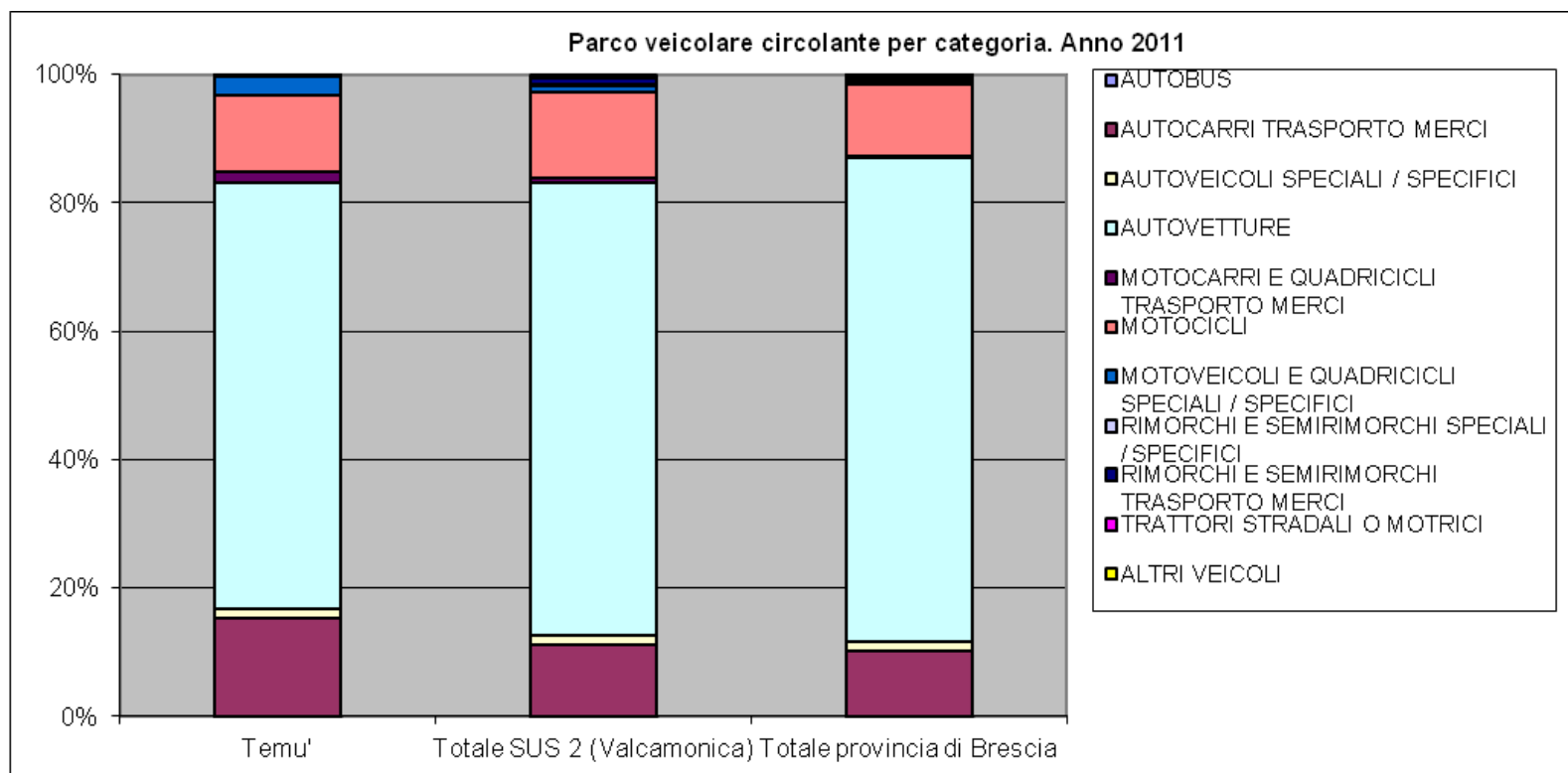
**Posti letto negli esercizi extra-alberghieri per 1.000 abitanti. Anno 2010**



### 4.5. Viabilità, trasporti e spostamenti

Parco veicolare circolante per categoria. Anno 2008

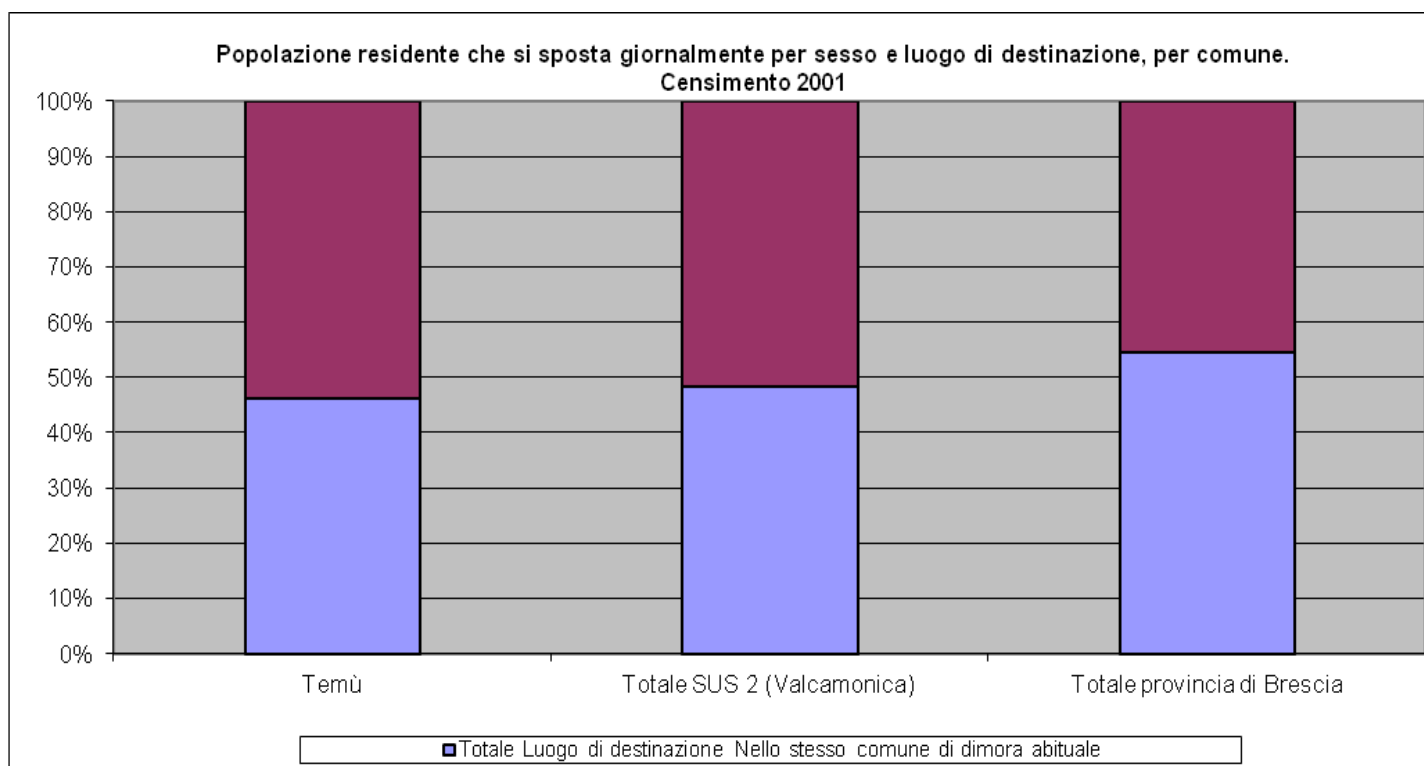
Descrizione	AUTOBUS	AUTOCARRI TRASPORTO MERCI	AUTOVEICOLI SPECIALI / SPECIFICI	AUTOVETTURE	MOTOCARRI E QUADRICICLI TRASPORTO MERCI	MOTOCICLI	MOTOVEICOLI E QUADRICICLI SPECIALI / SPECIFICI	RIMORCHI E SEMIRIMORCHI SPECIALI / SPECIFICI	RIMORCHI E SEMIRIMORCHI TRASPORTO MERCI	TRATTORI STRADALI O MOTRICI	ALTRI VEICOLI	TOTALE
Temù	2	164	16	720	18	131	30	1	2	0	0	1.084





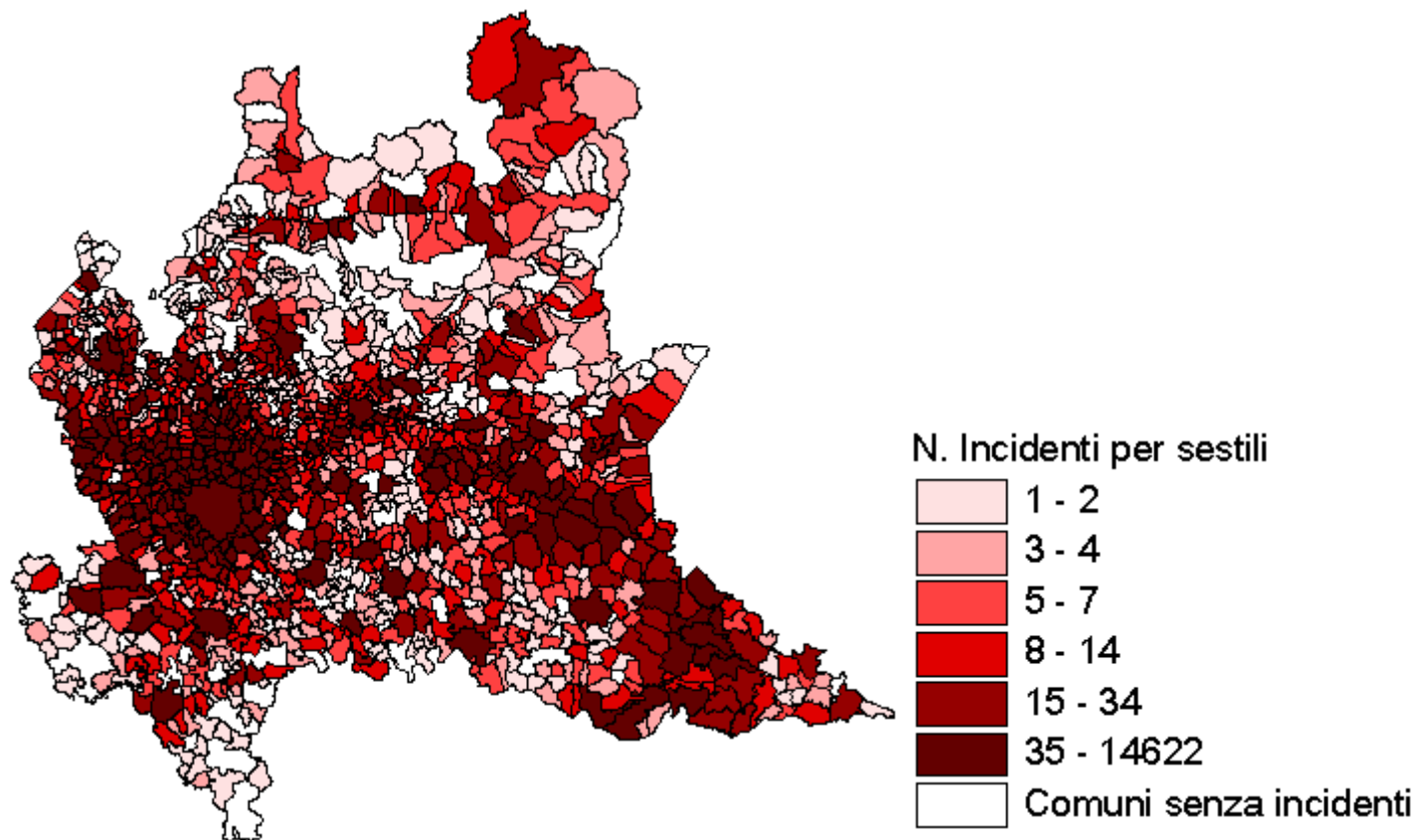
**Popolazione residente che si sposta giornalmente per sesso e luogo di destinazione, per comune. Censimento 2001**

Comune	Femmine			Maschi			Totale		
	Luogo di destinazione			Luogo di destinazione			Luogo di destinazione		
	Nello stesso comune di dimora abituale	Fuori del comune	Totale	Nello stesso comune di dimora abituale	Fuori del comune	Totale	Nello stesso comune di dimora abituale	Fuori del comune	Totale
Temù	69	88	157	109	120	229	178	208	386



**Numero incidenti – Anno 2007 (valori assoluti)**

Comune	Numero incidenti	Numero morti	Numero feriti
TEMU'	Non rilevati	Non rilevati	Non rilevati



## 5. Scuole

### PUBBLICHE

#### Asilo nido comunale

Con G.C. N. 18 del 24.02.2010 l'amministrazione comunale ha approvato la "CARTA DEI SERVIZI DELL'ASILO NIDO COMUNALE".

L'Amministrazione Comunale intende procedere all'apertura di un nuovo servizio di asilo nido presso la struttura realizzata dal Comune nella frazione di Pontagna, adiacente all'esistente edificio adibito alla Scuola Materna.

Il servizio Asilo nido costituisce un'opportunità educativa e sociale di sostegno alle famiglie, ponendosi come servizio in luogo privilegiato per favorire la crescita globale del bambino da 3 mesi a 3 anni;

#### ORARIO E CALENDARIO SCOLASTICO

L'asilo nido è aperto di norma durante l'intero anno, dal lunedì al sabato dalle 7.30 alle 17.30 e fino alle 18.00 se richiesto. Per i bambini frequentanti il tempo part-time l'orario di uscita previsto è dalle ore 12.30 alle ore 13.00. L'anno scolastico di norma inizia il primo gennaio e termina il 31 dicembre. E' di norma chiuso la domenica e tutti i giorni festivi infrasettimanali.

#### Scuola dell'Infanzia statale di Pontagna

Via Nazionale, 45

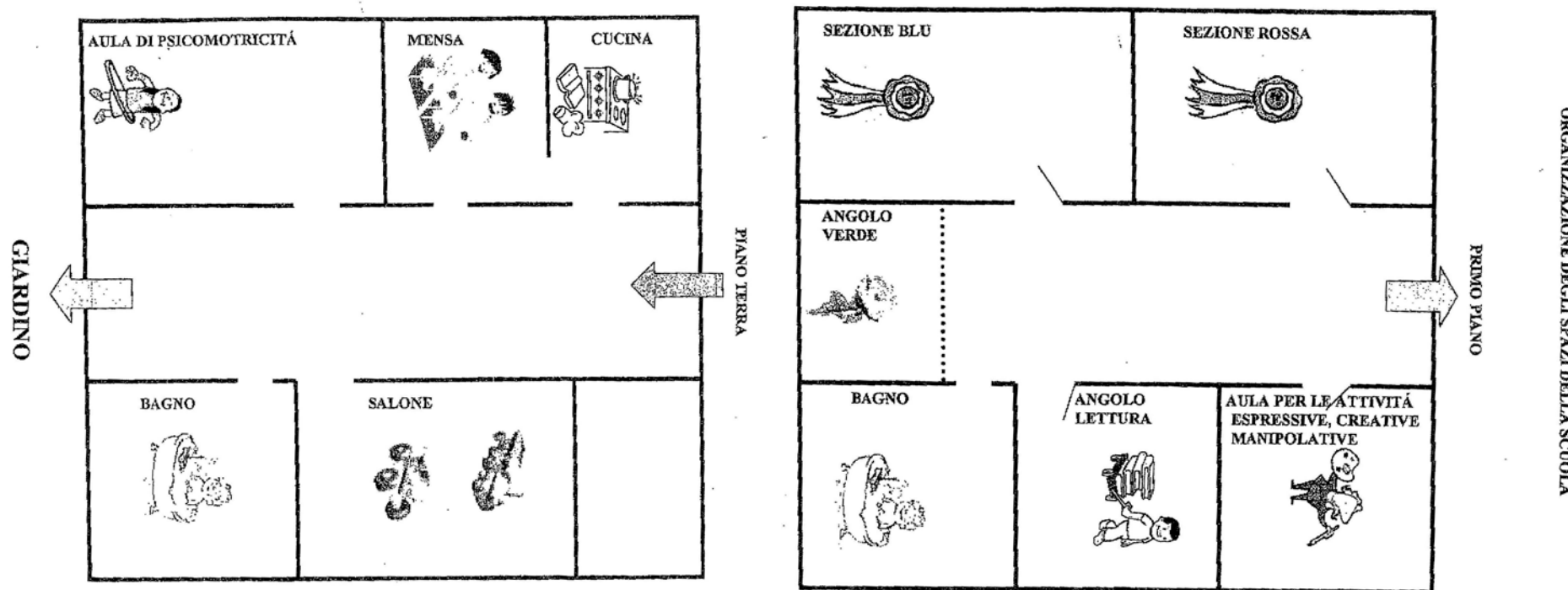
25050 Temù (BS)

Tel. 0364/902940 Fax. 0364/902940

<i>Scuola dell'Infanzia statale di Pontagna</i>	
Anno scolastico	N. alunni
2005/2006	38
2006/2007	37

2007/2008	34
2008/2009	33
2009/2010	34

Estratto pianta:



**Scuola Primaria di Temù, scuola elementare**

Via Adamello, 1

25050 Temù (BS)

Tel. 0364/94464

<i>Scuola Primaria di Temù, scuola elementare</i>						
Anno scolastico	N. alunni					
	1 anno	2 anno	3 anno	4 anno	5 anno	Totale
2005/2006	9	7	4	4	4	28
2006/2007	8	9	7	4	4	32
2007/2008	14	8	10	7	5	44
2008/2009	11	13	8	10	7	49
2009/2010	5	11	13	8	10	47

1 aula per ogni classe, 1 aula lettura, 1 aula biblioteca, 1 aula Video, 1 aula Scienze, 1 aula Informatica, 1 aula Inglese, Palestra.

**Distribuzione nelle scuole medie dei ragazzi di Temù**

	Scuola Media di Ponte di Legno	Scuola Media R. Serini di Edolo	Scuola Media di Vezza D'Oglio	
2009/2010	21	0	0	21
2008/2009	18	0	0	18
2007/2008	7	0	1	8
2006/2007	7	1	0	8
2005/2006	7	0	0	7

**Scuola secondaria di II grado*****Distribuzione nelle scuole superiori dei ragazzi di Temù***

	Breno	Capo Di Ponte: LICEO LINGUISTICO EUROPEO "SANTA DOROTEA"	Darfo Terme	Boario	Edolo	Piancogno: ISTITUTO TECNICO INDUSTRIALE "ST. GEORGE SCHOOL"	Ponte Di Legno: I.T.C. Progetto ITER	Fuori Provincia	
2009/2010	9	2	0		18	0	3	0	32
2008/2009	15	0	0		16	0	2	0	33
2007/2008	13	0	1		18	0	2	0	34
2006/2007	2	0	0		3	0	0	1	6

Breno	IFP Breno	Tassara	I.P.S.C. Ghislandi	I.P.S.I.A. Tassara	I.T.I. Tassara	I.T.Turist. Pisogne Tassara	LICEO Golgi	Camillo	Scuola Bresciana di Breno	Edile di
2009/2010	0		0	0	1	0	8		0	9
2008/2009	0		0	1	1	0	11		2	15
2007/2008	0		0	1	0	0	10		2	13
2006/2007	0		0	0	0	0	1		1	2

Darfo Boario Terme	A.N.P.E. Nazionale Emergenti	Associazione Professionisti	CFP Zanardelli Sede di Darfo Boario Terme	Intraservice scarl	I.P.S.A.R. Putelli	I.T.C.G. Olivelli	I.T.C.G. Serale	Olivelli
2009/2010	0		0	0	0	0	0	0
2008/2009	0		0	0	0	0	0	0
2007/2008	0		1	0	0	0	0	1
2006/2007	0		0	0	0	0	0	0

Edolo	CFP Zanardelli Sede di Edolo (A.Morino)	IFP Meneghini di Edolo	Istituto Meneghini (Ipa)	I.T.C.G.	Liceo Scientifico	
2009/2010	2	0	1	10	5	18
2008/2009	3	0	0	8	5	16
2007/2008	1	0	1	8	8	18
2006/2007	0	0	0	2	1	3

Ponte di Legno	CFP Zanardelli Sede di Ponte di Legno	I.T.C. Progetto ITER	
2009/2010	2	1	3
2008/2009	1	1	2
2007/2008	2	0	2
2006/2007	0	0	0

## 6. Bibliografia

Piano di Zona - Distretto di Valle Camonica anni 2009-2011. (Approvato dalla Conferenza dei Sindaci in data 13.03.2009. Intesa dall'ASL di Vallecamonica - Sebino in data 27.12.2005)

Piano di Zona - Distretto di Valle Camonica anni 2009-2011. Osservatorio sull'immigrazione straniera 30.04.2009

Guida ai servizi e alle strutture sociali e socio sanitarie della Valle Camonica

<http://www.ring.lombardia.it/asp/asp17/index.html>